

[tutoriel](#)

Déplacer le dossier des Profils de Firefox sur un autre emplacement ou une autre partition

Pré-requis

Première étape : faire une sauvegarde

- [Sauvegarder un profil de Firefox](#)

Autres étapes

Ouvrez votre dossier de profil

- [Ouvrez le dossier du profil en cours dans l'explorateur de fichiers](#)
- **Fermez Firefox**

Dans l'explorateur de fichiers, copiez le profil vers le nouvel emplacement

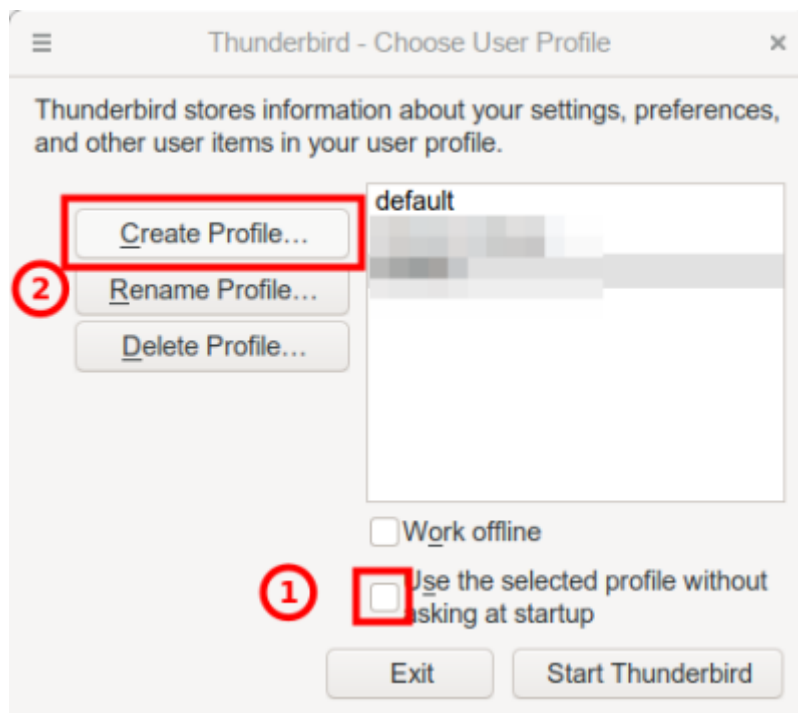
- Allez **un niveau au-dessus** de votre dossier de profil, par exemple à `~/.mozilla/firefox/`
- un clic droit sur votre **dossier de profil** (par exemple, `xxxxxxx.default`), cliquez sur **Copier**
- allez au nouvel emplacement (par exemple `[disque2]/profils`)
- un clic droit sur cet emplacement, cliquez sur **Coller**
- Nommez-le librement (par exemple avec le nom de l'utilisateur (par exemple `[disque2]/profils/moi`) et notez son emplacement

Lancez le gestionnaire de profils

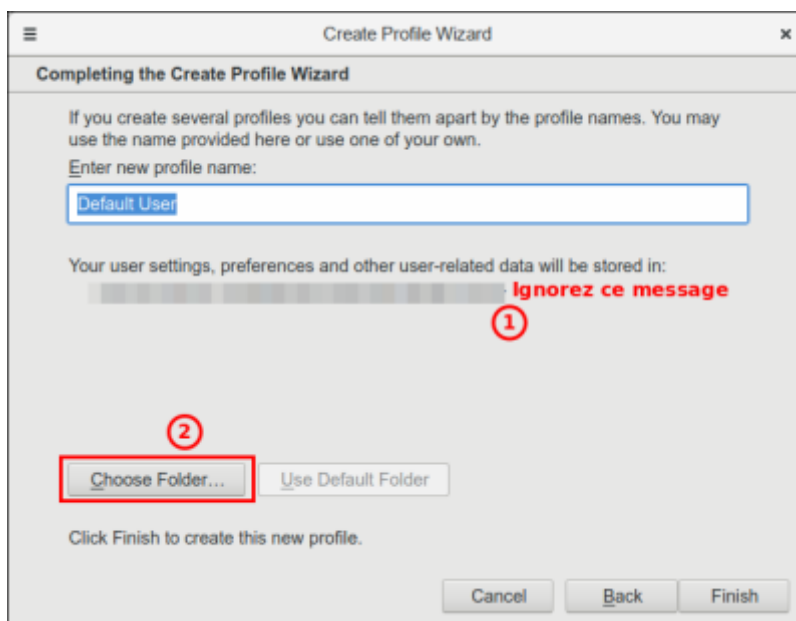
- Lancez :

```
$ firefox -p
```

- Créez un nouveau profil :
 - dé-cochez la case **Utiliser le profil sélectionné sans demander au démarrage** (*Use the selected profile without asking at startup*)
 - Cliquez sur [Créer un profil...](#) ([Create Profile...](#))



- Sur la page suivante, cliquez sur Next
- Ignorez le message et cliquez sur Choose folder...



- Naviguez jusqu'au nouvel emplacement (par exemple [disque2]/profils/moi) et sélectionnez-le.
- Cliquez sur Finish

Conclusion

Relancez Firefox : il utilise désormais le profil au nouvel emplacement (à vérifier par le menu → Informations de démarrage → Paramètres de base de l'application, ligne **Répertoire de profil**)

Problèmes connus

Voir aussi

- (fr) <http://>

Basé sur « [Article](#) » par Auteur.

From:

<https://www.nfrappe.fr/doc-0/> - **Documentation du Dr Nicolas Frappé**

Permanent link:

<https://www.nfrappe.fr/doc-0/doku.php?id=tutoriel:internet:firefox:profils:deplacer:start>

Last update: **2022/08/13 22:27**

