

Trusty, BROUILLON

# Win32diskimager : écriture d'un fichier .img sur une carte SD (en mode graphique)

## Pré-requis

Téléchargez Win32 Disk Imager ici :

<http://sourceforge.net/projects/win32diskimager/files/latest/download>.

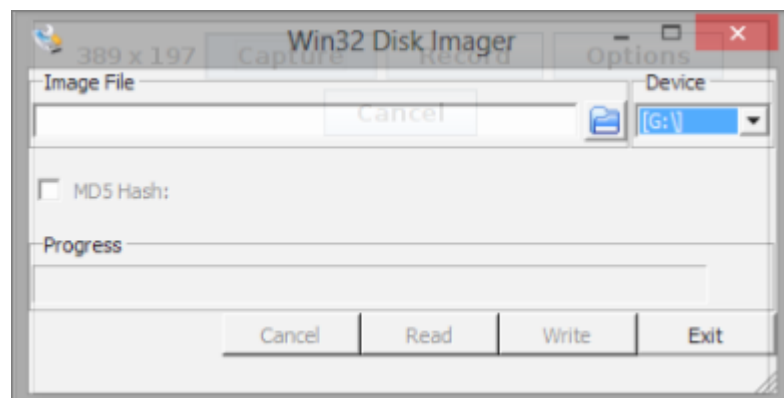
## Installation

Lancez l'installateur de Win32 Disk Imager.

## Configuration

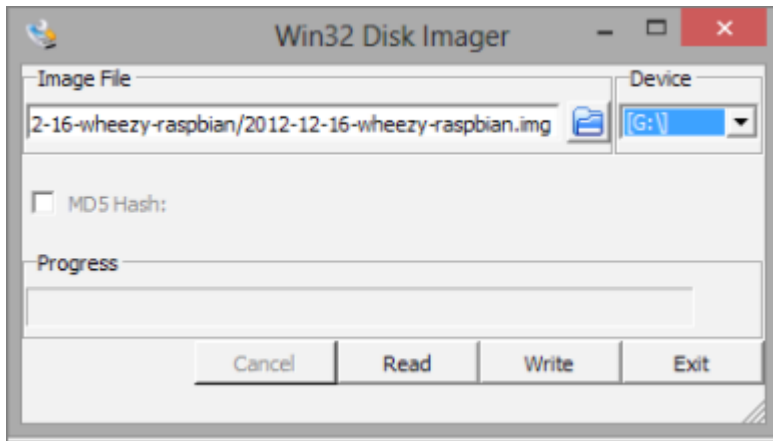
## Utilisation

La carte SD ou la clé USB étant enfichée, démarrez Win32DiskImager en mode administrateur :



Si la carte SD n'est pas trouvée automatiquement, cliquez sur la flèche du menu déroulant et sélectionnez-la

Dans la case "Image File", choisissez le fichier xxx.img téléchargé.



Un clic sur **Write**

Après quelques minutes, la carte SD est prête (ici, pour le Raspberry Pi)



Attention ces opérations formatent la carte SD avant la mise en place de l'OS.

## Désinstallation

Par le panneau de configuration

## Voir aussi

- **(en)** [systeme](#)
- **(fr)** [systeme](#)

---

Contributeurs principaux : [Jamaïque](#).

Basé sur « [Titre original de l'article](#) » par Auteur Original.

From:  
<https://www.nfrappe.fr/doc-0/> - **Documentation du Dr Nicolas Frappé**

Permanent link:  
<https://www.nfrappe.fr/doc-0/doku.php?id=logiciel:systeme:win32diskimager:start>

Last update: **2022/08/13 21:57**

