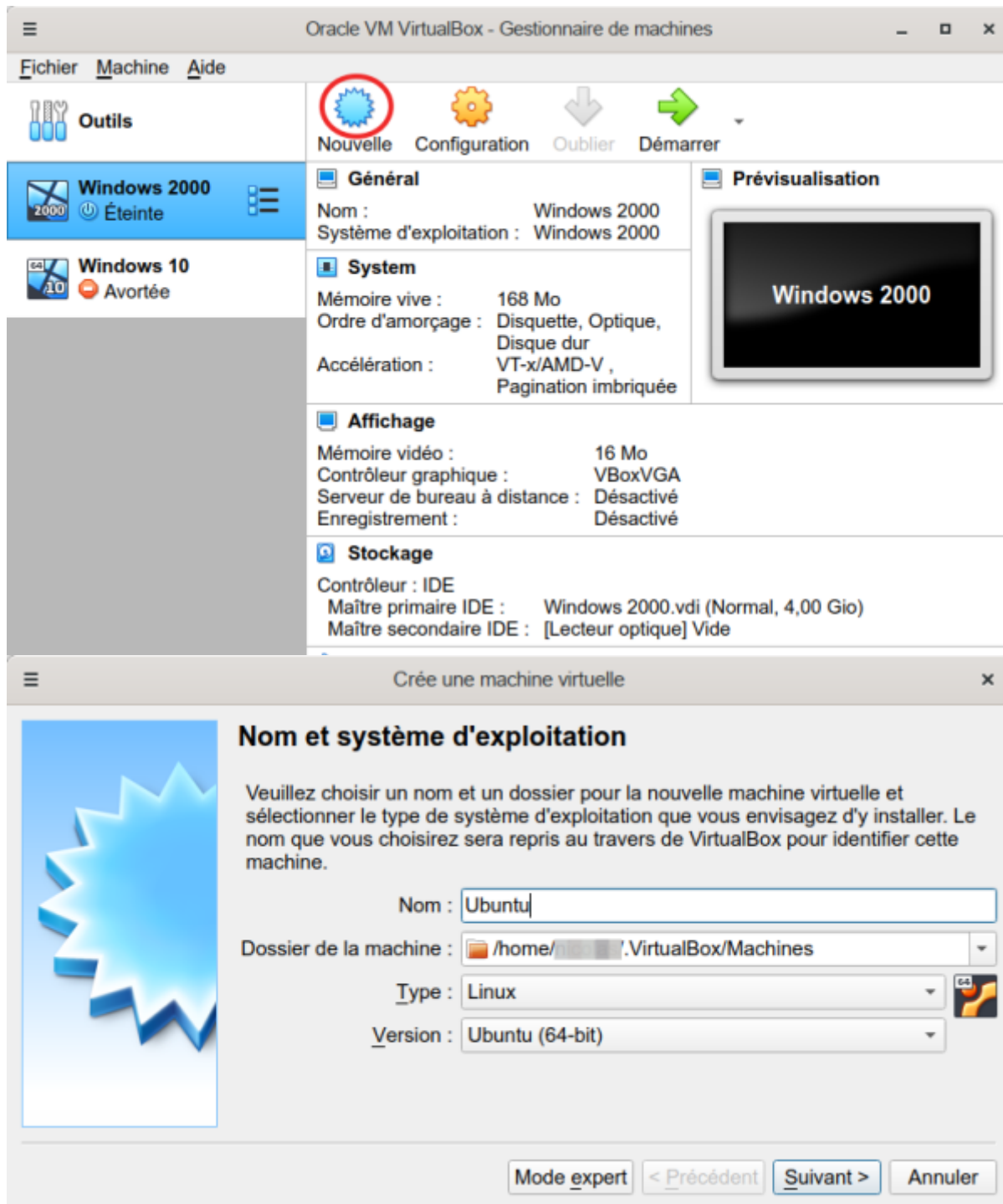


Logiciel

Créer une nouvelle machine (ex. Ubuntu)



The image shows two screenshots of the 'Crée une machine virtuelle' (Create a virtual machine) wizard in Oracle VM VirtualBox. The first screenshot is the 'Taille de la mémoire' (Memory size) step, and the second is the 'Disque dur' (Hard disk) step.

Taille de la mémoire

Choisissez la quantité de mémoire vive en méga-octets alloués à la machine virtuelle.
La quantité recommandée est de **1024 Mo**.

4 MB 1024 MB 32768 MB

< Précédent **Suivant >** Annuler

Disque dur

Si vous le souhaitez, vous pouvez ajouter un disque dur virtuel à la nouvelle machine. Vous pouvez soit créer un nouveau disque, soit en choisir un de la liste ou d'un autre emplacement en utilisant l'icône dossier.

Si vous avez besoin d'une configuration de stockage plus complexe, vous pouvez sauter cette étape et modifier les réglages de la machine une fois celle-ci créée.

La taille du disque dur recommandée est de **10,00 Gio**.

Ne pas ajouter de disque dur virtuel
 Créer un disque dur virtuel maintenant
 Utiliser un fichier de disque dur virtuel existant

Windows 2000.vdi (Normal, 4,00 Gio)

< Précédent **Créer** Annuler

Créer un disque dur virtuel




Type de fichier de disque dur

Choisissez le type de fichier que vous désirez utiliser pour le nouveau disque virtuel. Si vous n'avez pas besoin de l'utiliser avec d'autres logiciels de virtualisation vous pouvez laisser ce paramètre inchangé.

- VDI (VirtualBox Disk Image)
- VHD (Disque dur Virtuel)
- VMDK (Virtual Machine Disk)

Mode expert < Précédent Suivant > Annuler

Créer un disque dur virtuel



Stockage sur disque dur physique

Veillez choisir si le nouveau fichier de disque dur virtuel doit croître au fur et à mesure (allocation dynamique) ou bien s'il doit être créée à sa taille maximale (taille fixe).

Un fichier de disque dur **alloué dynamiquement** n'utilisera d'espace sur votre disque dur physique qu'au fur et à mesure qu'il se remplira (jusqu'à une **taille fixe maximale**), **cependant il ne se réduira pas automatiquement lorsque de l'espace sur celui-ci sera libéré.**

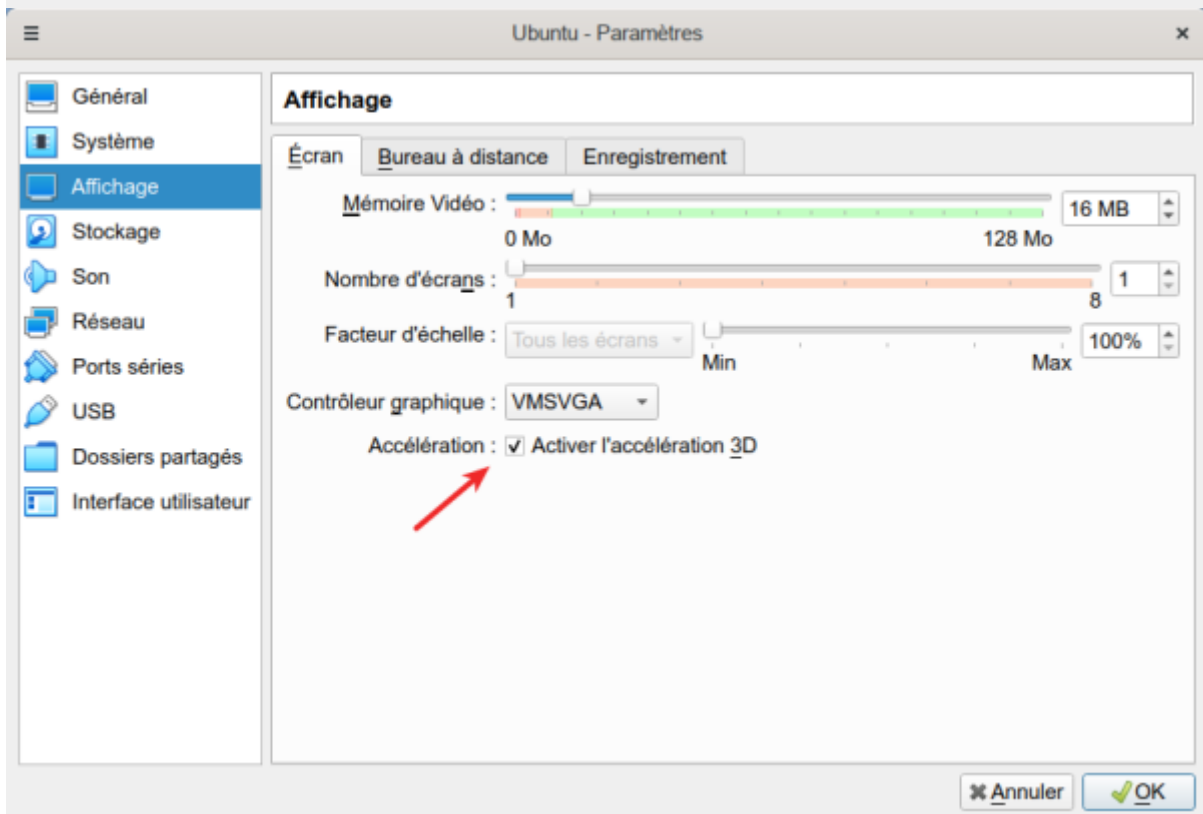
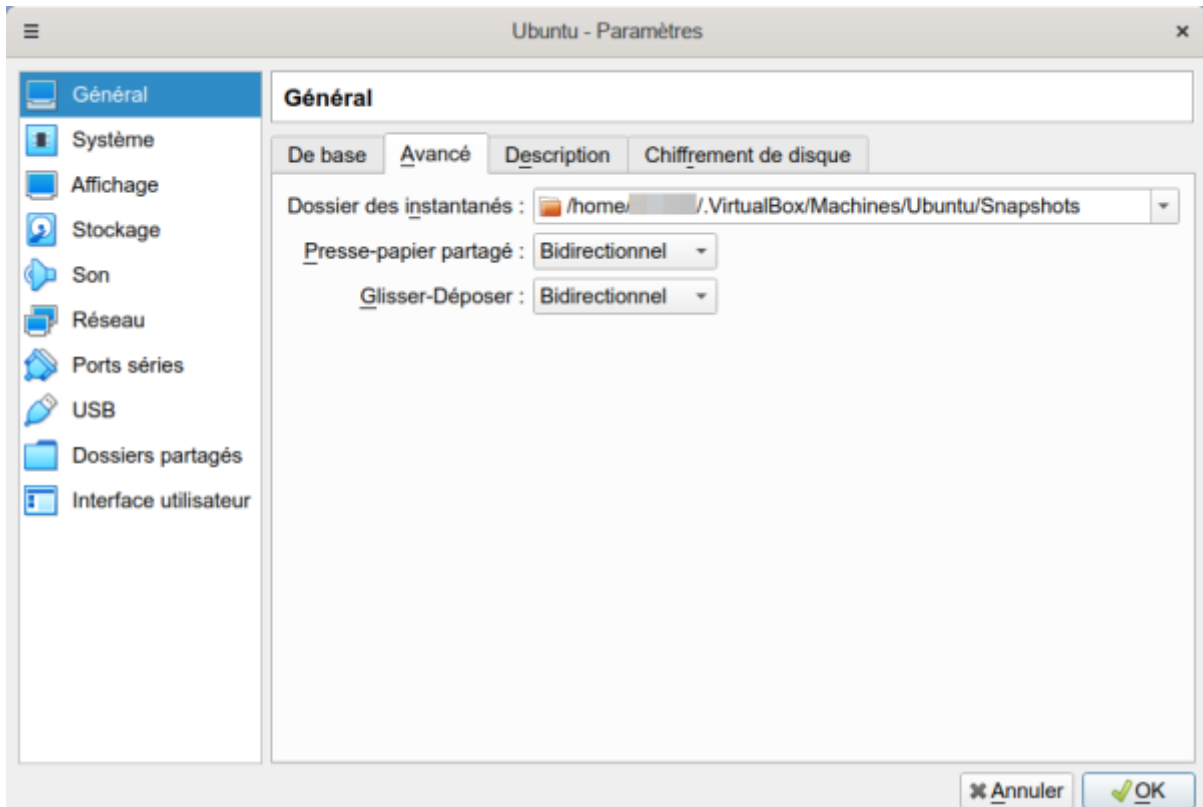
Un fichier de disque dur à **taille fixe** sera plus long à créer sur certains systèmes mais sera souvent plus rapide à utiliser.

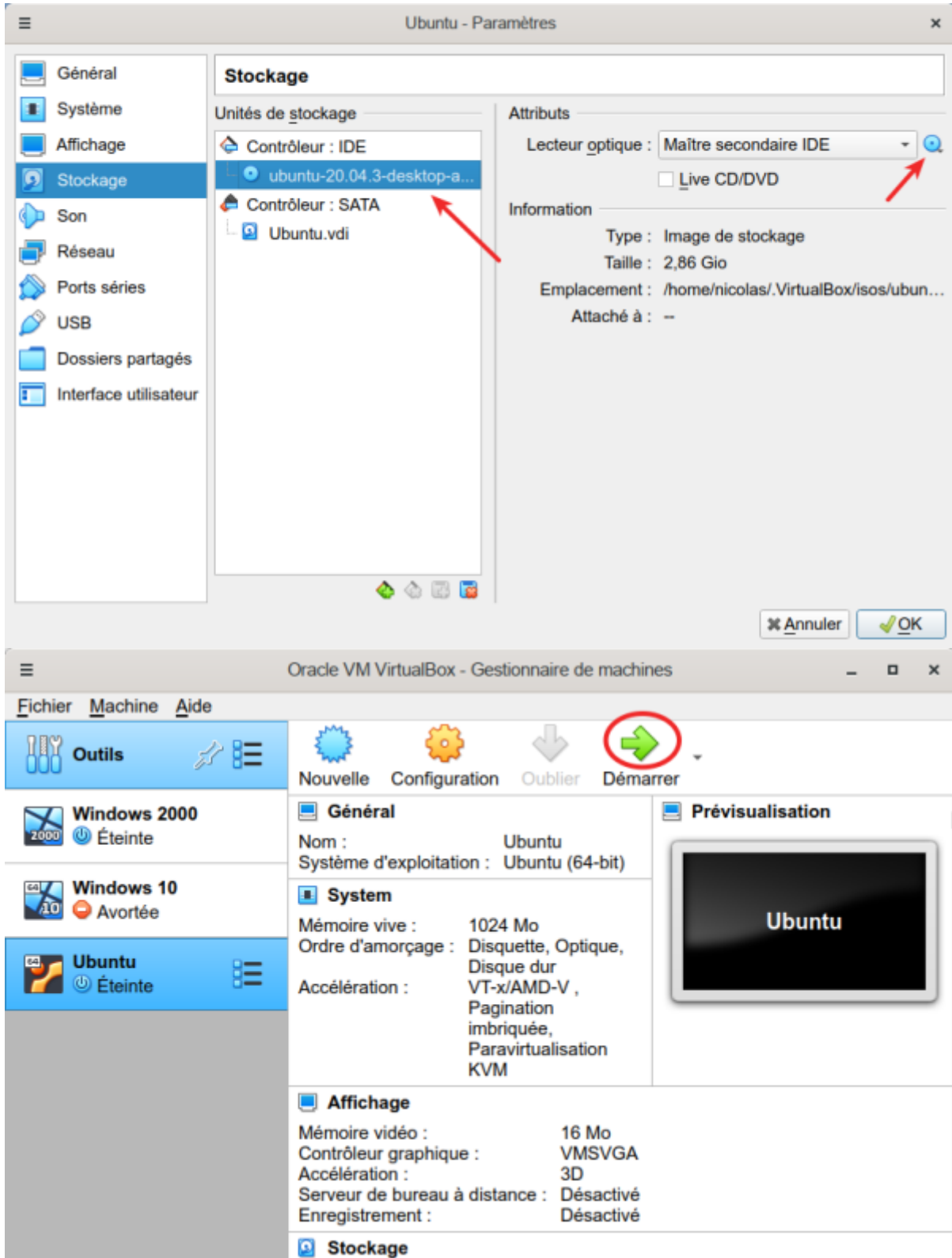
- Dynamiquement alloué
- Taille fixe

< Précédent Suivant > Annuler

The image shows two windows from the Oracle VM VirtualBox application. The top window is titled "Créer un disque dur virtuel" (Create a virtual hard disk) and is in the "Emplacement du fichier et taille" (File location and size) step. It prompts the user to enter a filename in the text box, which currently contains "/home/.../VirtualBox/Machines/Ubuntu/Ubuntu.vdi". Below the text box is a slider for disk size, ranging from 4,00 MB to 2,00 Tio, with a current value of 10,00 Gio. The bottom window is the "Oracle VM VirtualBox - Gestionnaire de machines" (Oracle VM VirtualBox - Machine Manager) showing the configuration for an Ubuntu machine. The "Configuration" button in the toolbar is circled in red. The configuration details are as follows:

Section	Configuration
Général	Nom : Ubuntu Système d'exploitation : Ubuntu (64-bit)
System	Mémoire vive : 1024 Mo Ordre d'amorçage : Disquette, Optique, Disque dur Accélération : VT-x/AMD-V, Pagination imbriquée, Paravirtualisation KVM
Affichage	Mémoire vidéo : 16 Mo Contrôleur graphique : VMSVGA Serveur de bureau à distance : Désactivé Enregistrement : Désactivé
Stockage	Contrôleur : IDE





Pré-requis

Installation

Configuration

Utilisation

Désinstallation

Voir aussi

- (fr) <http://Article>

Basé sur « [Article](#) » par Auteur.

From:
<https://www.nfrappe.fr/doc-0/> - **Documentation du Dr Nicolas Frappé**

Permanent link:
<https://www.nfrappe.fr/doc-0/doku.php?id=logiciel:systeme:virtualisation:virtualbox:nvmachine:start>

Last update: **2022/08/13 22:27**

