

Trusty, BROUILLON

Windows Server Update Services (WSUS)

WSUS Offline Update permet de mettre à jour un ordinateur sous Microsoft Windows et/ou Office de manière sûre, rapide et sans avoir besoin d'une connexion Internet.

Il télécharge les mises à jour depuis les serveurs Windows et permet de les déployer depuis un support amovible DVD ou USB.

Pratique pour réinstaller un PC : en quelques clics, il est possible d'appliquer toutes les mises à jour bien plus rapidement que par le réseau.

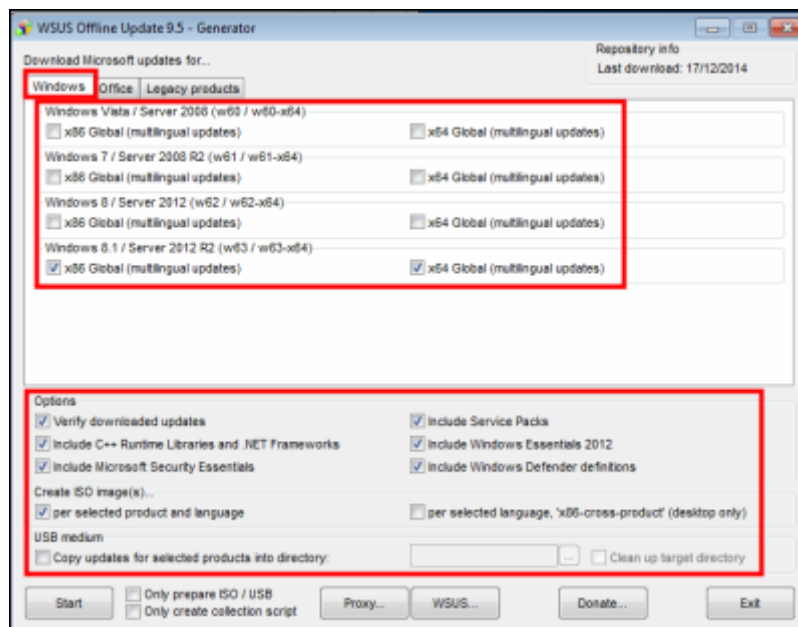
Ce petit logiciel évite des heures de téléchargements sur Windows Update après un reformatage.

Pré-requis

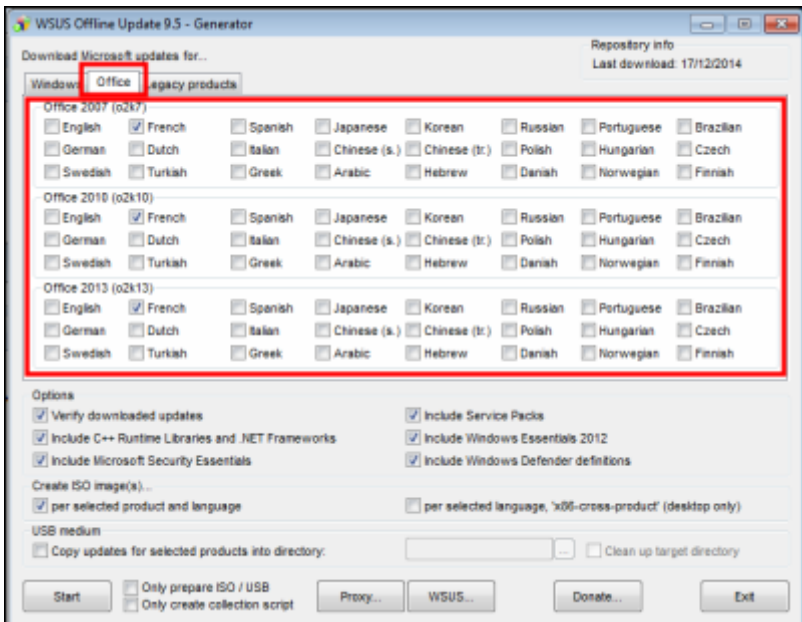
Installation

Téléchargez l'application sur le site de WSUS Offline : <http://download.wsusoffline.net/> pour créer le support avec **WSUS Offline UpdateGenerator** (sur CD, DVD ou support amovible).

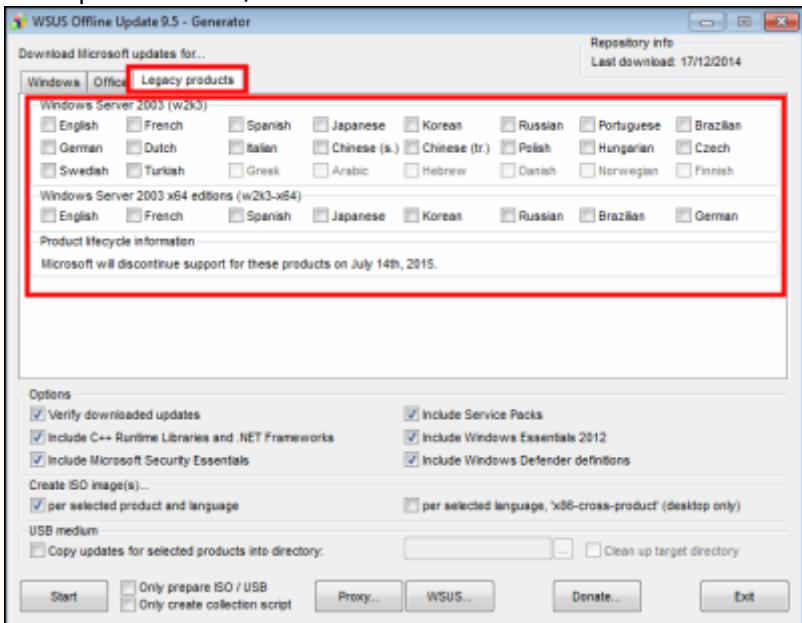
Lancez WSUS Offline UpdateGenerator et cochez les cases selon les mises à jour à exporter sur le support.



onglet Office :



onglet legacy (systèmes plus anciens) :



Renseignez les options en bas de la fenêtre à inclure (services packs, .NET Framework 3.5 et 4, définitions de Virus MS Security Essentials)

Choisissez aussi :
création du DVD (iso)
et/ou copie sur USB.

- 7. Cliquez sur **Start** pour lancer le téléchargement des mises à jour sélectionnées et la création de l'ISO.

Configuration

Utilisation

Lancez l'exécutable UpdateGenerator.exe en intégrant ou non quelques options :



Cliquez sur **Start** pour lancer la mise à jour de votre système.

```
DoUpdate /nobackup
Starting WSUS Offline Update (v. 6.6.4)...
Determining system's properties...
Found OS caption: Microsoft Windows XP Professionnel
Found Microsoft Windows version: 5.1.2600 (wxp x86 enu sp3)
Found Microsoft Office 2003 Word version: 11.0.8328.0 (o2k3 enu sp3)
Checking user's privileges...
Checking medium content...
Medium build date: 18/10/2010
Medium supports Microsoft Windows (wxp glb).
Medium supports Microsoft Office (o2k3 glb).
Checking Windows Service Pack version...
Checking DirectX version...
Checking Windows Update Agent version...
Checking Windows Installer version...
Checking Windows Script Host version...
Checking Internet Explorer version...
Checking Microsoft Security Essentials installation state...
Checking Office Service Pack versions...
Checking state of service 'automatic updates'...
Listing ids of missing updates...
Listing ids of installed updates...
Listing update files...
Warning: Update KB923642 not found.
Info: Skipping update KB923618 due to matching black list entry.
Info: Skipping update KB976002 due to matching black list entry.
Warning: Update KB2259922 not found.
Warning: Update KB981322 not found.
Warning: Update KB2121546 not found.
Warning: Update KB2347290 not found.
Warning: Update KB2293428 not found.
Warning: Update KB975558 not found.
Warning: Update KB979687 not found.
Warning: Update KB2296011 not found.
Warning: Update KB2360131 not found.
Warning: Update KB2378111 not found.
Warning: Update KB2387149 not found.
Warning: Update KB982132 not found.
Warning: Update KB981957 not found.
Warning: Update KB2279986 not found.
Warning: Update KB2360937 not found.
Info: Skipping update KB890830 due to matching black list entry.
Installing updates...
Installing update 1 of 4...
Installing ..\ofc\glb\Office2007-kb2344875-fullfile-x86-glb.exe...
Installing update 2 of 4...
Installing ..\dotnet\x86-glb\ndp20sp2-kb2418241-x86_770fd7f7b4143a1f8d9eeb0d202d4875c884b181a.exe...
Installing update 3 of 4...
Installing ..\dotnet\x86-glb\ndp35sp1-kb2416473-x86_ba1edad5ea6edcde2ef26d810db2193a3ef86d0d.exe...
Installing update 4 of 4...
Installing ..\dotnet\x86-glb\ndp1.1sp1-kb2416447-x86_dbcfdff0a6b77c bfdc4ba009e2940bfad5e94e85.exe...
```

Après un scan de votre PC WSUS Offline détermine les mises à jour à installer, puis vous les installe. une fois l'installation terminée, un message vous invite à rebooter votre ordinateur pour appliquer les mises à jour :

Installation successful. Please reboot your system now.

Désinstallation

Voir aussi

- **(en)** <https://www.wsusoffline.net/>
- **(en)** <http://download.wsusoffline.net/>
- **(fr)** <http://doc.framboise.parc/doku.php>

Contributeurs principaux : [Jamaïque](#).

Basé sur [<Titre original de l'article>](#) par [<Auteur Original>](#).

From:

<https://www.nfrappe.fr/doc-0/> - **Documentation du Dr Nicolas Frappé**

Permanent link:

<https://www.nfrappe.fr/doc-0/doku.php?id=logiciel:os:windows:wsus:start>

Last update: **2022/08/13 22:14**

