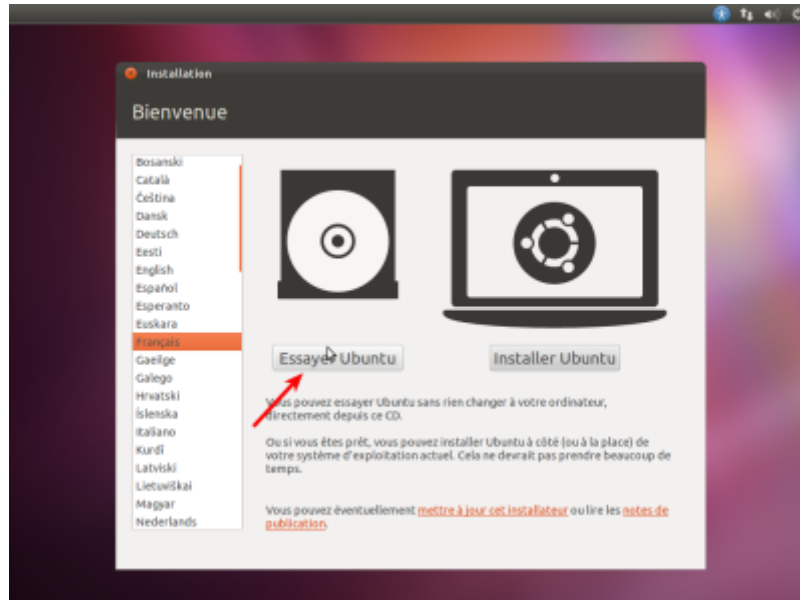


Logiciel

Installation d'Ubuntu

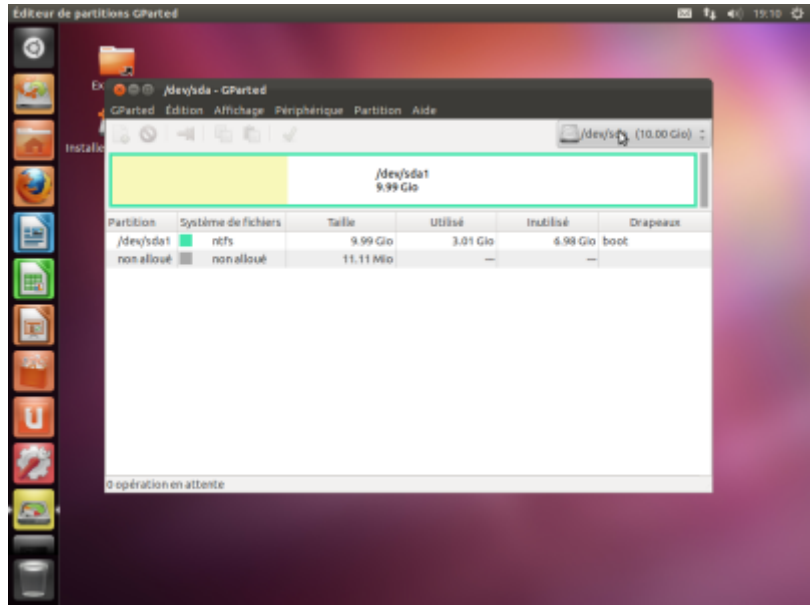
Démarrez le PC sur le CD (ou la clé) d'installation d'Ubuntu :



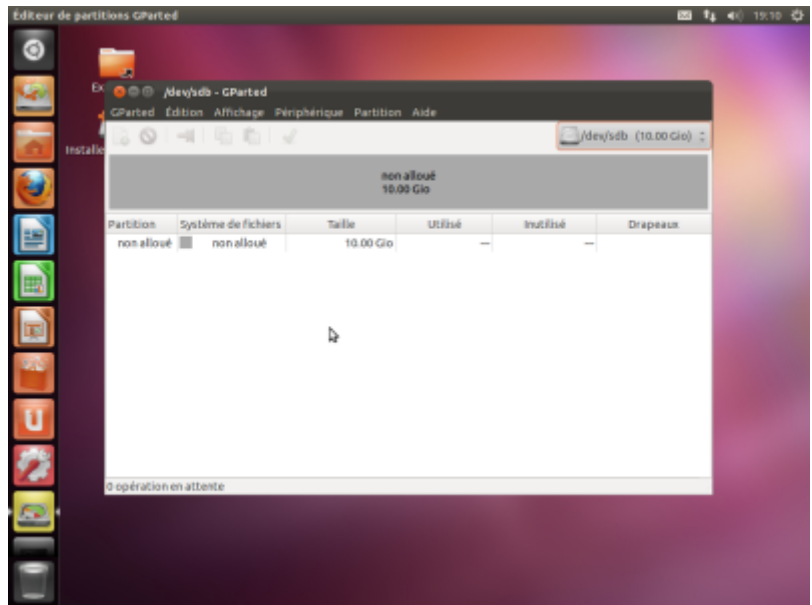
Choisissez Essayer ubuntu. Le bureau s'affiche :



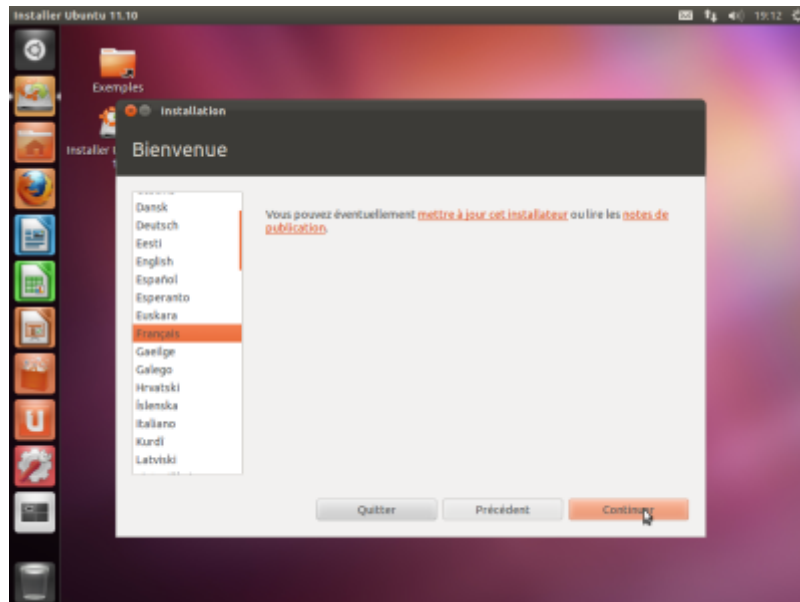
Lançons l'éditeur de partitions **Gparted** pour voir les partitions et les disques. Ici, Windows est déjà installé sur le disque `/dev/sda`.



Nous allons installer **Ubuntu** sur le deuxième disque, **/dev/sdb**, qui n'est pas partitionné.



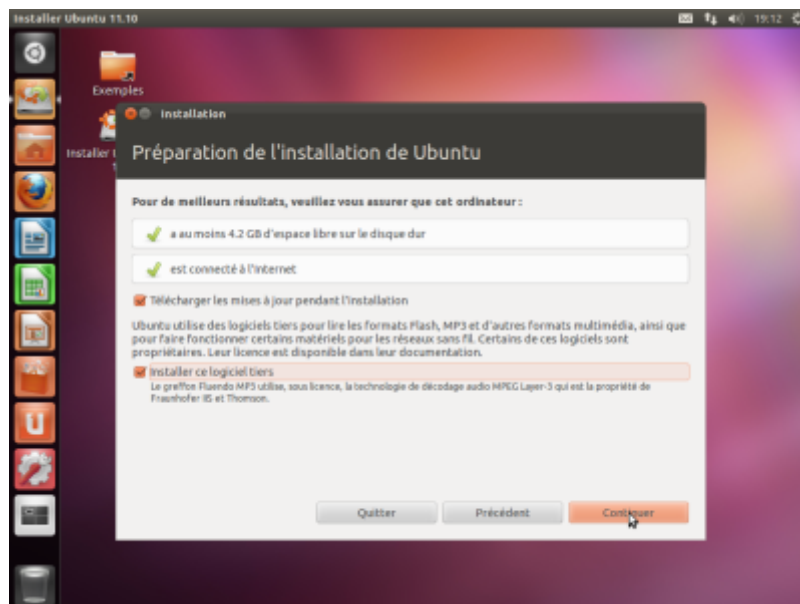
Lancez donc l'installation. Choisissez la langue puis cliquez sur **Continuer** :



Cochez :

- Télécharger les mises à jour
- Installer un logiciel tiers

puis Continuer :



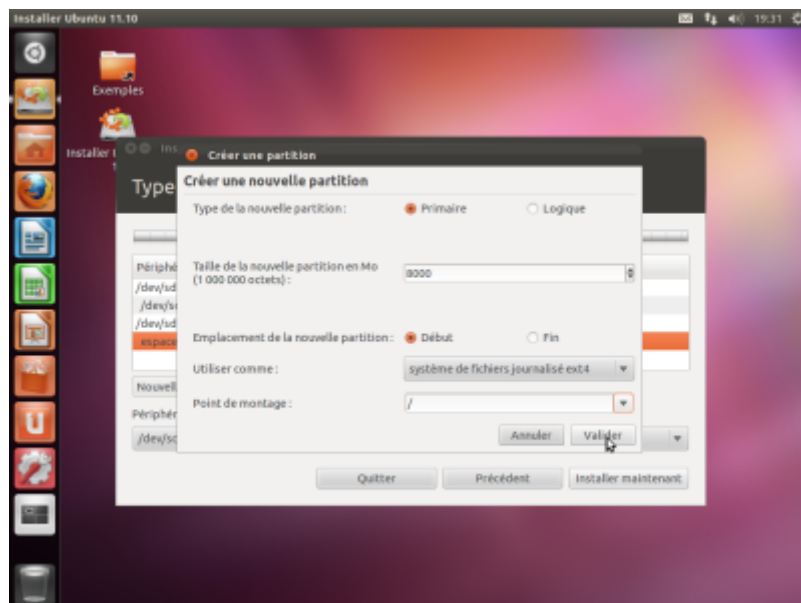
Cliquez sur **Autre chose** pour partitionner finement, puis Continuer :



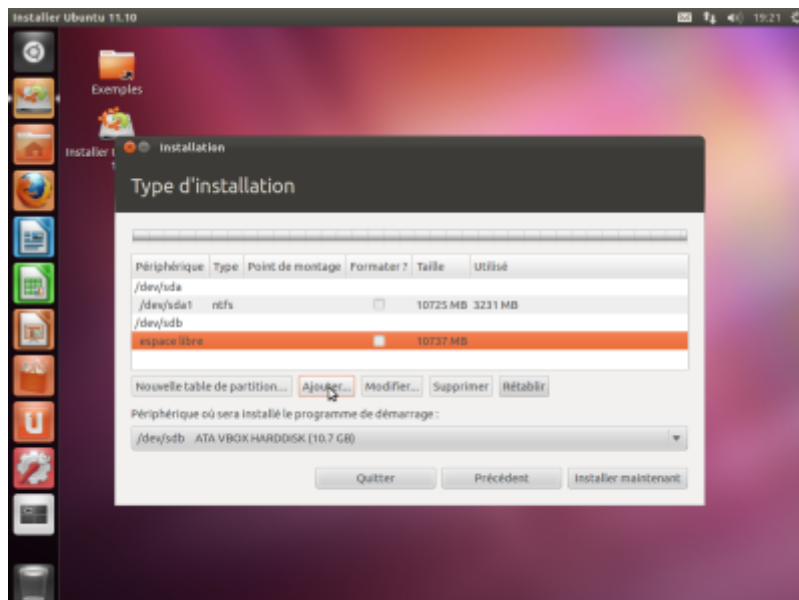
En bas, choisissez le disque sur lequel sera installé le menu de démarrage. Ici, on choisit le disque **/dev/sdb** destiné à Ubuntu pour ne pas toucher à celui de Windows qui se trouve sur le disque **/dev/sda**

Dans l'espace libre de **/dev/sdb** destiné à Ubuntu, ajoutez une nouvelle partition

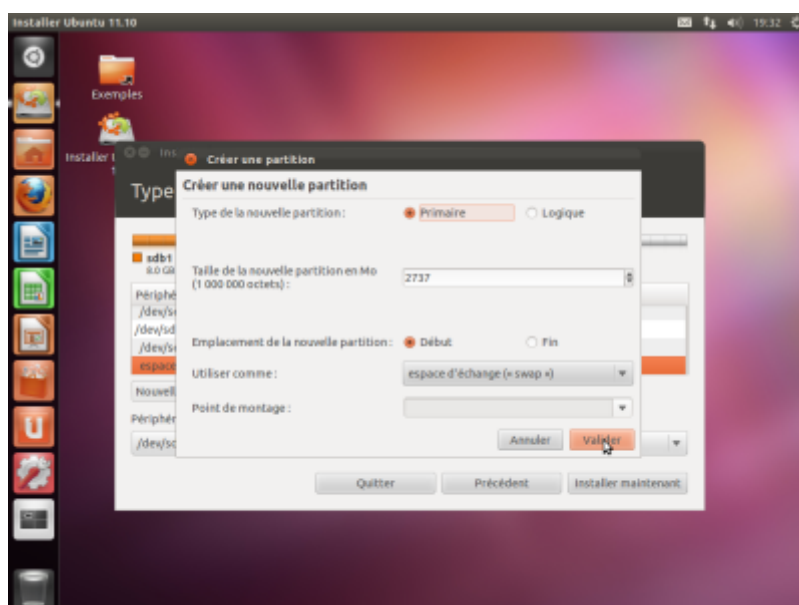
- Partition primaire
- Taille : on laisse un espace libre pour le swap
- Au début de l'espace
- ext4
- Point de montage : / (racine)



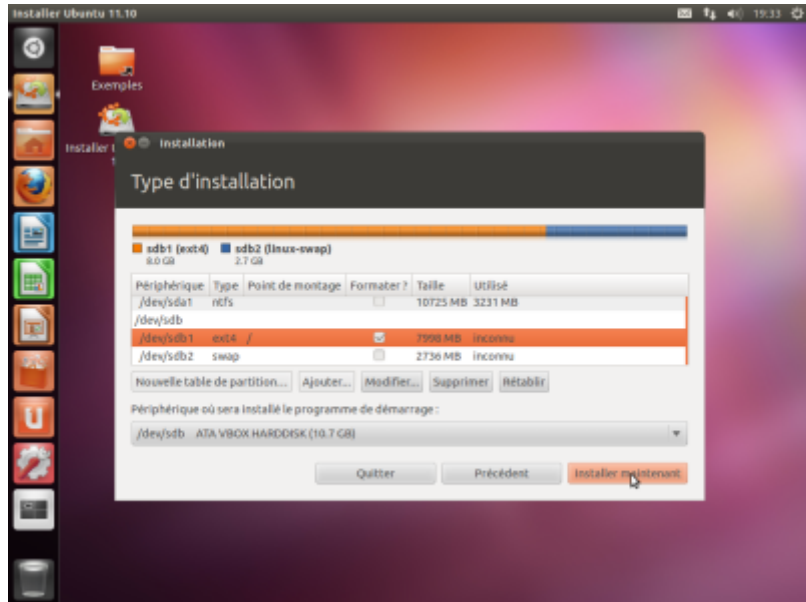
Puis Valider:



Dans l'espace libre laissé en fin de disque, créez une partition de swap :



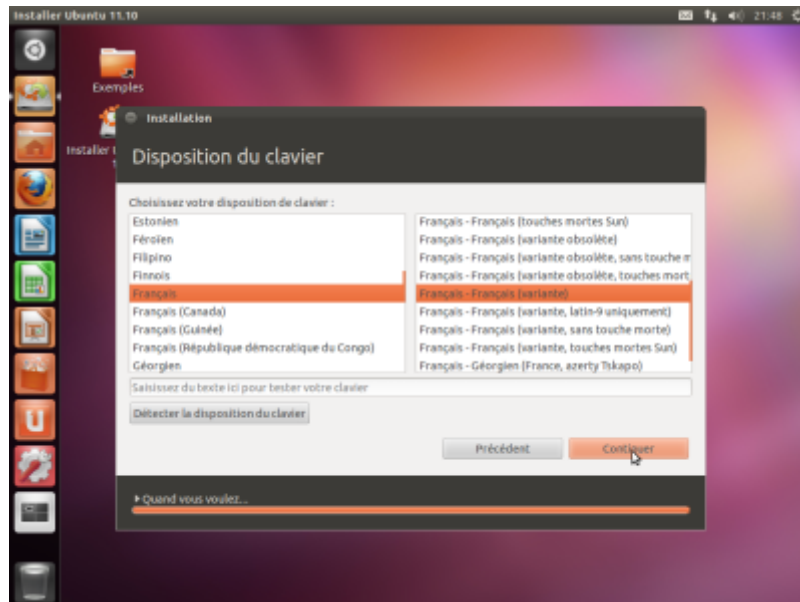
Le disque est prêt. Lancez l'installation :



Renseignez l'emplacement géographique, puis **Continuer** :



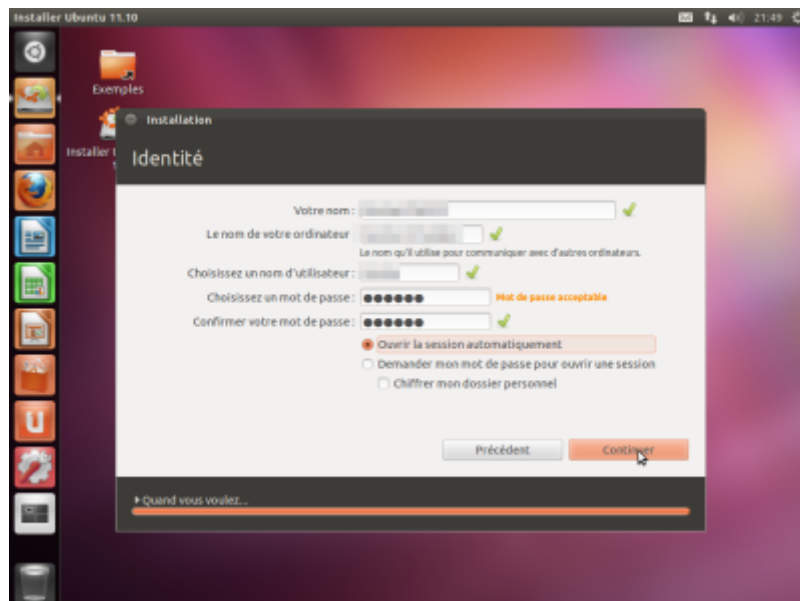
Choisissez le clavier puis **Continuer** :



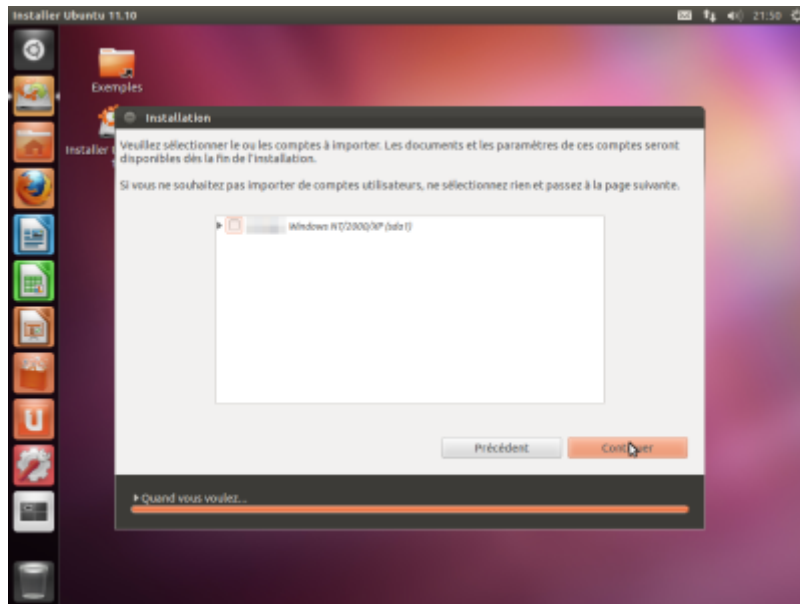
Renseignez :

- Nom (ex; Robert Dupont)
- nom de l'ordinateur sur le réseau local
- nom d'utilisateur et son mot de passe
- ouvrir la session automatiquement

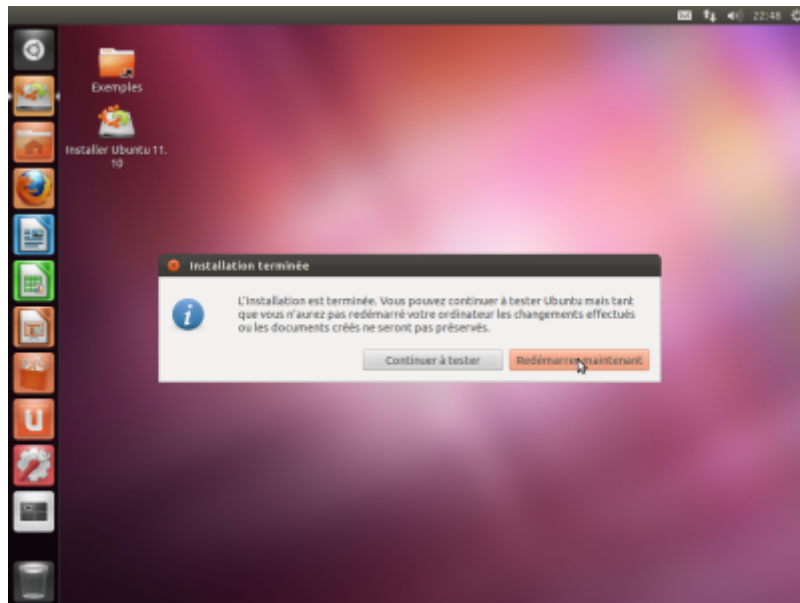
puis Continuer :



Éventuellement, importer des comptes depuis Windows puis Continuer :

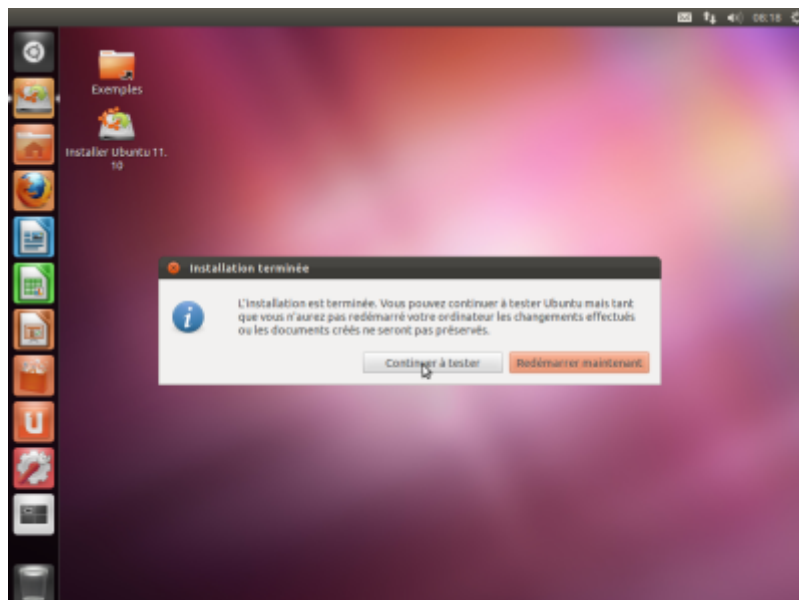


C'est fini. Cliquez sur **Redémarrer maintenant** :



Quand c'est demandé, enlevez le CD ou la clé puis **Entrée**

Vous pouvez aussi continuer à tester depuis le CD :



From:

<https://www.nfrappe.fr/doc-0/> - **Documentation du Dr Nicolas Frappé**

Permanent link:

<https://www.nfrappe.fr/doc-0/doku.php?id=logiciel:os:ubuntu:installation:start>

Last update: **2022/08/13 22:14**

