

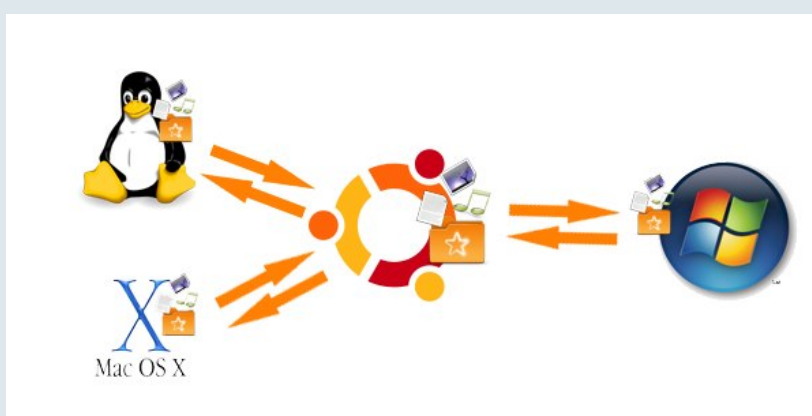
# SparkleShare, un Dropbox-like Open Source

## Présentation

SparkleShare (site : <http://sparkleshare.org/>) est un outil open-source de synchronisation « instantanée » de dossiers et fichiers, comme Dropbox (<http://www.dropbox.com/>).

Ainsi, lorsqu'un dossier est partagé, tout son contenu se retrouvera dans le dossier des machines liées.

Exemple :



- Créez le dossier **FOLD1**
- Liez la machine A (Windows) au dossier FOLD1.
- Liez la machine B (Linux) au dossier FOLD1.
- Liez la machine C (Mac) au dossier FOLD1.
- Si vous déposez une image dans le dossier FOLD1 sur la machine A, cette image se retrouvera automatiquement dans les dossiers FOLD1 des machines B et C.

## Avantages

- Maîtrise du serveur sur lequel sont stockées les données partagées. Les données stockées sur les serveurs Dropbox, Skydrive, GoogleDrive, etc. deviennent LEUR propriété...
- Pas de limite de l'espace de stockage (Dropbox et GoogleDrive limitent à 5Go par défaut et Skydrive à 7Go)
- Réplication de dossiers en temps réel
- partage de documents entre collaborateurs

## Pré-requis

- une adresse IP :
  - adresse IP fixe (Free,...) ou dynamique avec [DynDNS](#) ou [NoIP](#), le routeur étant en mode accès distant
  - ou adresse IP locale accessible du réseau
- 2. Un ou plusieurs PCs (virtuels ou physiques) :
  - connectés à Internet
  - avec suffisamment d'espace de stockage selon besoins
- 3. client SparkleShare téléchargé sur [sparkleshare.org](https://sparkleshare.org) selon la machine (PC Windows/Linux ou Mac)
- 4. .NET Framework V4.0.30319 minimum installé sur le client Windows (Télécharger [ici](#))
- 5. Linux Ubuntu Server ([www.ubuntu.com](https://www.ubuntu.com))

## Installation du serveur SparkleShare

Connectez-vous en ssh sur la machine serveur, selon le cas :

- sous windows, à l'aide de putty
- sous Linux / MacOSX : Ouvrez un terminal et tapez la ligne de commande :

```
ssh administrateur@[Adresse IP du serveur]
```

- ou directement sur le serveur : Authentifiez-vous avec le compte utilisateur créé lors de l'installation
- ou, sous n'importe quel OS, utilisez le module complémentaire FireSSH dans Firefox

Dans le terminal, exécutez la commande suivante :

```
sudo curl https://raw.githubusercontent.com/hbons/Dazzle/master/dazzle.sh --output /usr/bin/dazzle && sudo chmod +x /usr/bin/dazzle
```

Entrez le mot de passe ; une fois l'opération terminée, il s'affiche ceci :

```
% Total % Received % Xferd Average Speed
Time Time Time Current
Dload Upload Total Spent Left Speed
100 7752 100 7752 0 0 13860 0 --:--:-- --
:--:-- --:--:-- 18154
```

Le script serveur est installé. Pour configurer le serveur, exécutez la commande suivante :

- `sudo dazzle setup`

Le script installe les paquets nécessaires au bon fonctionnement du serveur. Une fois la commande achevée, le message suivant apparaît :

```
pi@framboise ~ $ sudo dazzle setup
1/4 | Installing the Git package...
-> The Git package has already been
installed (version 1.7.10.4).
2/4 | Creating account "storage"...
-> Account already exists.
3/4 | Configuring account "storage"...
-> mkdir --parents /home/storage/.ssh
-> touch
/home/storage/.ssh/authorized_keys
-> chmod 700 /home/storage/.ssh
-> chmod 600
/home/storage/.ssh/authorized_keys
4/4 | Reloading the SSH config...
-> /etc/init.d/ssh reload
Setup complete!
To create a new project, run "dazzle
create PROJECT_NAME".
pi@framboise ~ $
```

## Création des dossiers partagés

Pour créer un dossier partagé public, accessible par tous les ordinateurs liés au serveur sans restriction, il suffit d'exécuter la commande suivante :

- `sudo dazzle create Public`

Pour créer un dossier partagé privé, il suffit d'exécuter la commande suivante :

- `sudo dazzle create-encrypted Prive`

Après la création d'un dossier, le message suivant devrait s'afficher :

```
pi@framboise ~ $ sudo dazzle create
Public
```

```
Creating project "Public"...
-> /usr/bin/git init --bare
/home/storage/Public
-> /usr/bin/git config --file
/home/storage/Public/config
receive.denyNonFastForwards true
-> echo "*.DMG -delta" >>
/home/storage/Public/info/attributes
-> chown --recursive storage:storage
/home/storage
-> chmod --recursive o-rwx
/home/storage/Public
Project "Public" was successfully created.
To link up a SparkleShare client, enter
the following
details into the "Add Hosted Project..."
dialog:
    Address: ssh://storage@:22
    Remote Path: /home/storage/Public
To link up (more) computers, use the
"dazzle link" command.
pi@framboise ~ $
```

## Installation des clients

### Sur une machine Ubuntu

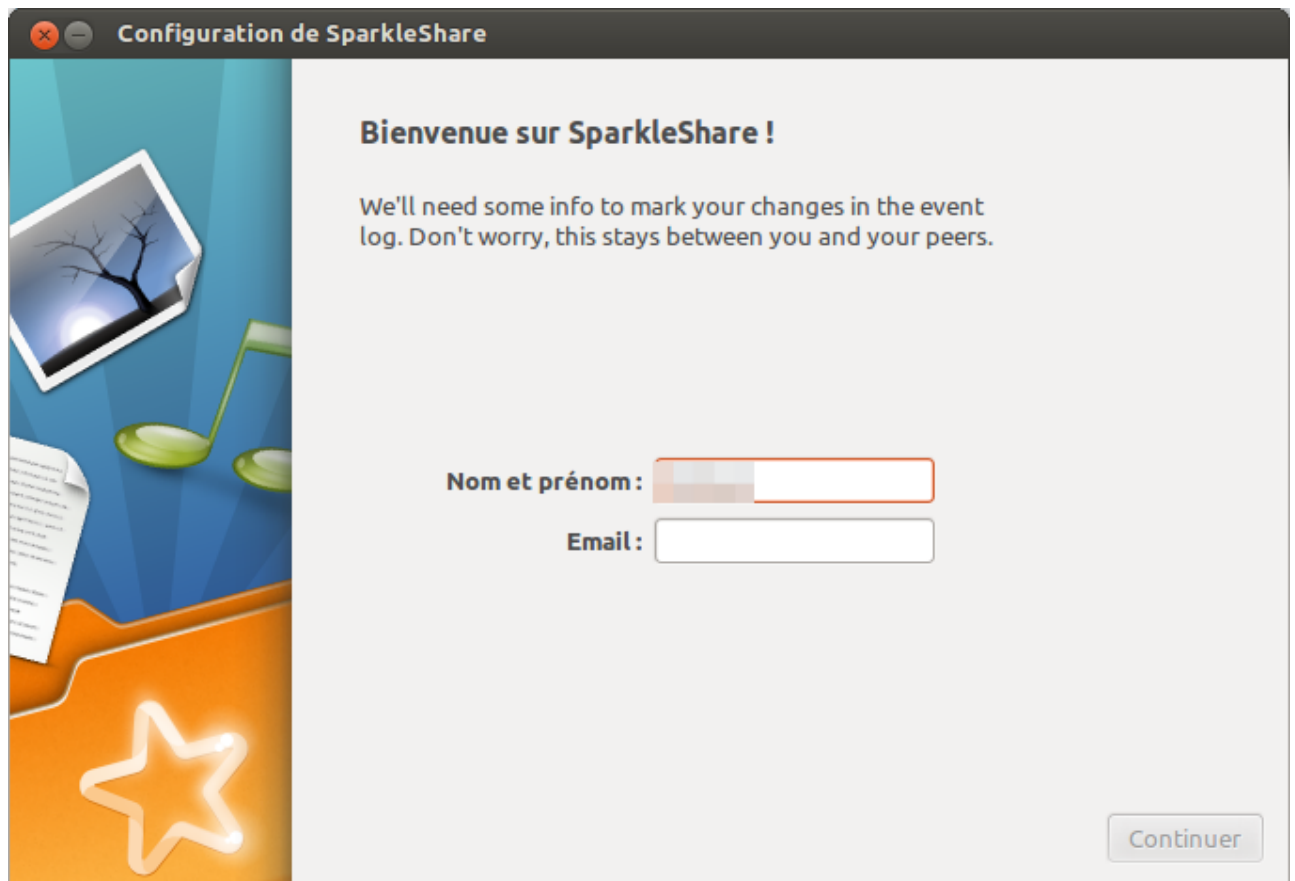
Installer les paquets :Installez le paquet  **sparkleshare,libwebkit1.1-cil,git-core,python-nautilus** ou en ligne de commande :

```
$ sudo apt install sparkleshare libwebkit1.1-cil git-core python-nautilus
```

Lancer sparkleshare :

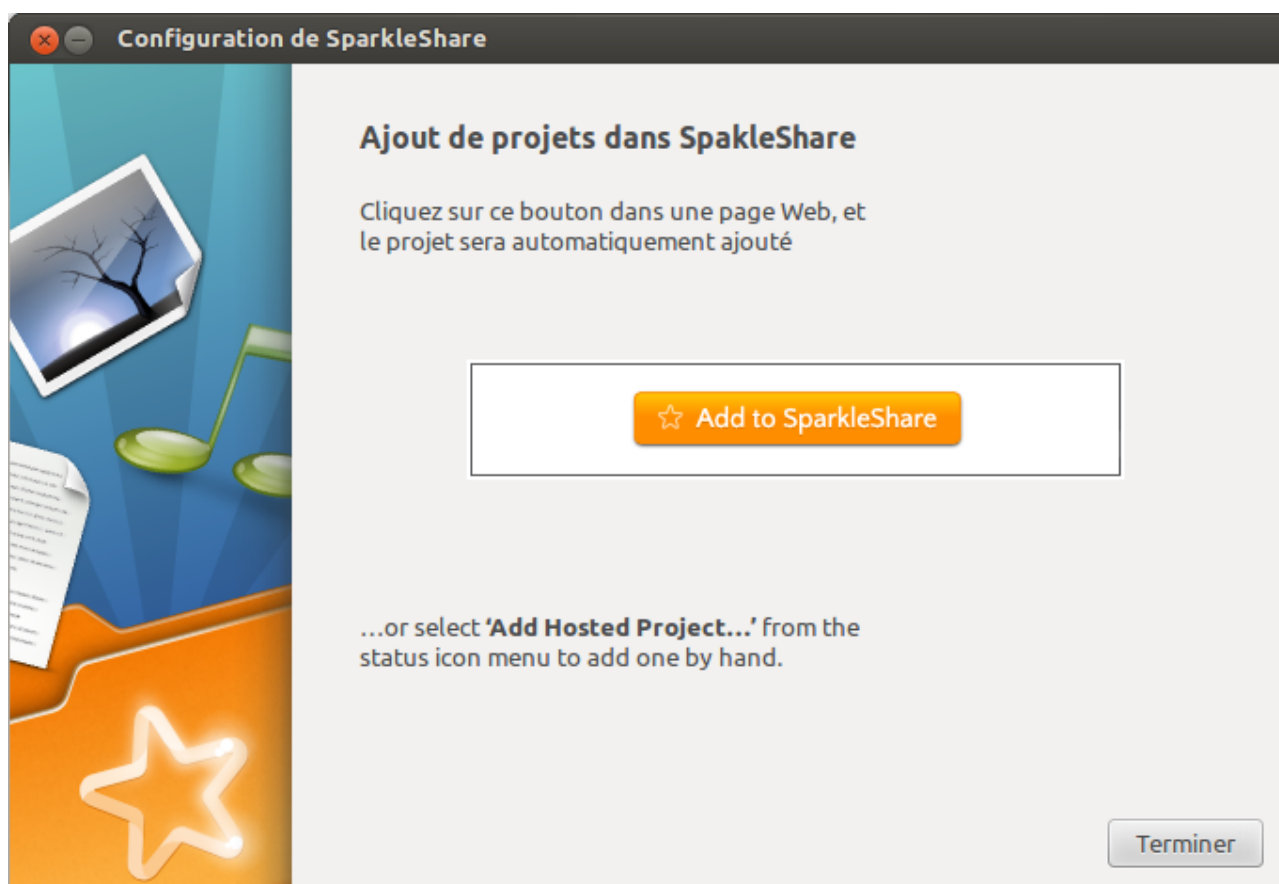
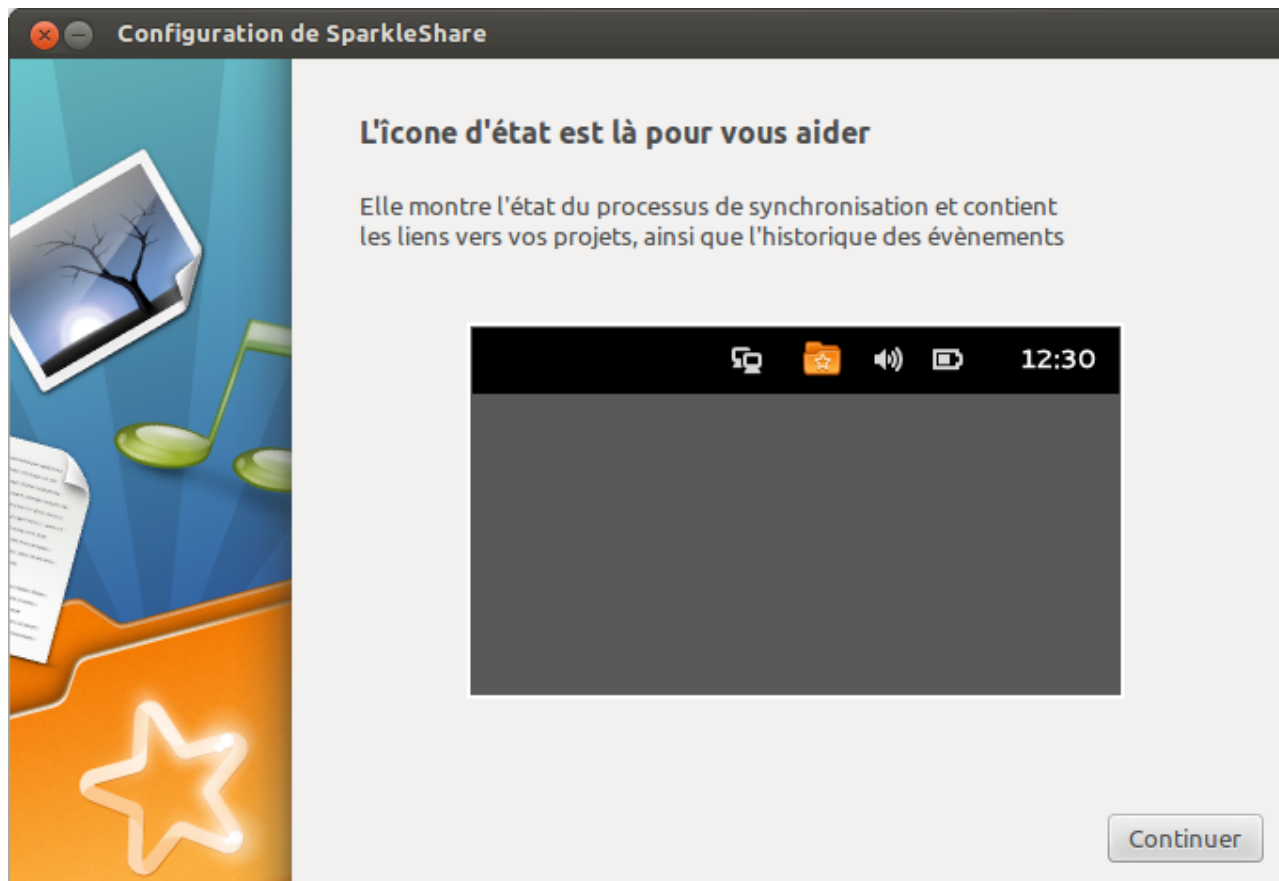
```
$ sparkleshare start
```

Renseigner quelques informations (nom, prénom, adresse mail) :



un petit tuto s'affiche.





## Sur une machine Windows

# Paramétrage de la connexion entre le serveur et les clients

## Liaison d'un client au serveur

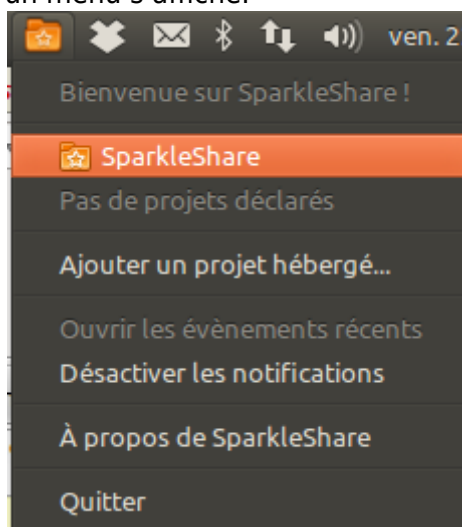
Une fois passée cette présentation, il va falloir relier le client avec le serveur.

### Sur le client à relier

Récupérez la chaîne d'authentification du client, c'est-à-dire l'empreinte qui permettra au serveur de connaître le client.

Pour cela, allez dans le profil utilisateur, dossier SparkleShare :

- Sous Windows XP : C:\Documents And Settings\[UTILISATEUR]\SparkleShare
- Sous Vista, 7 ou 8 : C:\Utilisateurs\[UTILISATEUR]\SparkleShare
- Sous Ubuntu :
  - Quand le client est installé, une icône apparaît dans la barre de notification.
  - Cliquez une fois dessus, un menu s'affiche.



- Cliquez sur SparkleShare : le répertoire SparkleShare de votre homedir s'ouvre.

Ce dossier contient un fichier texte r **[Utilisateur enregistré]'s link code.txt** contenant la clé publique du client

Exemple de contenu :

```
ssh-rsa
AAAAB3ABIwAAA.....Y7JCRaNrKF8ipz9mH
wr26elQN.....aiclCn9lECE+qvL9Ew==
VM-WIN7PRO-JC
```

Sélectionnez son contenu (**Ctrl**+**Alt**) et copiez-le dans le bloc-notes (Tout sélectionner = **Ctrl**+**Alt** puis copie = **Ctrl**+**Ctrl**).

## Sur le serveur, via ssh

Retournez sur le serveur via ssh ou en terminal et lancez la commande suivante :

- `sudo dazzle link`

Le serveur demande de saisir le link code :

```
pi@framboise ~ $ sudo dazzle link
Paste your Client ID (found in the
status icon menu) below and press
<ENTER>.
```

Client ID:

Collez le contenu du fichier précédemment copié et tapez la touche **↵ Entrée**.

Le serveur affiche l'information suivante :

```
...
Client ID: xxxxx...xxxxx

The client with this ID can now access
projects.
Repeat this step to give access to more
clients.

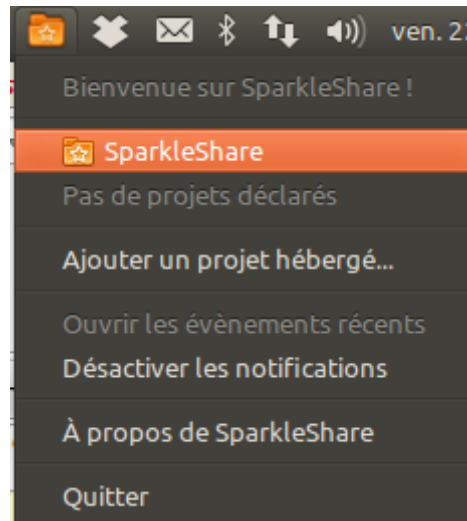
pi@framboise ~ $
```

Le client peut désormais se connecter et il faut répéter l'opération pour tous les clients à connecter.

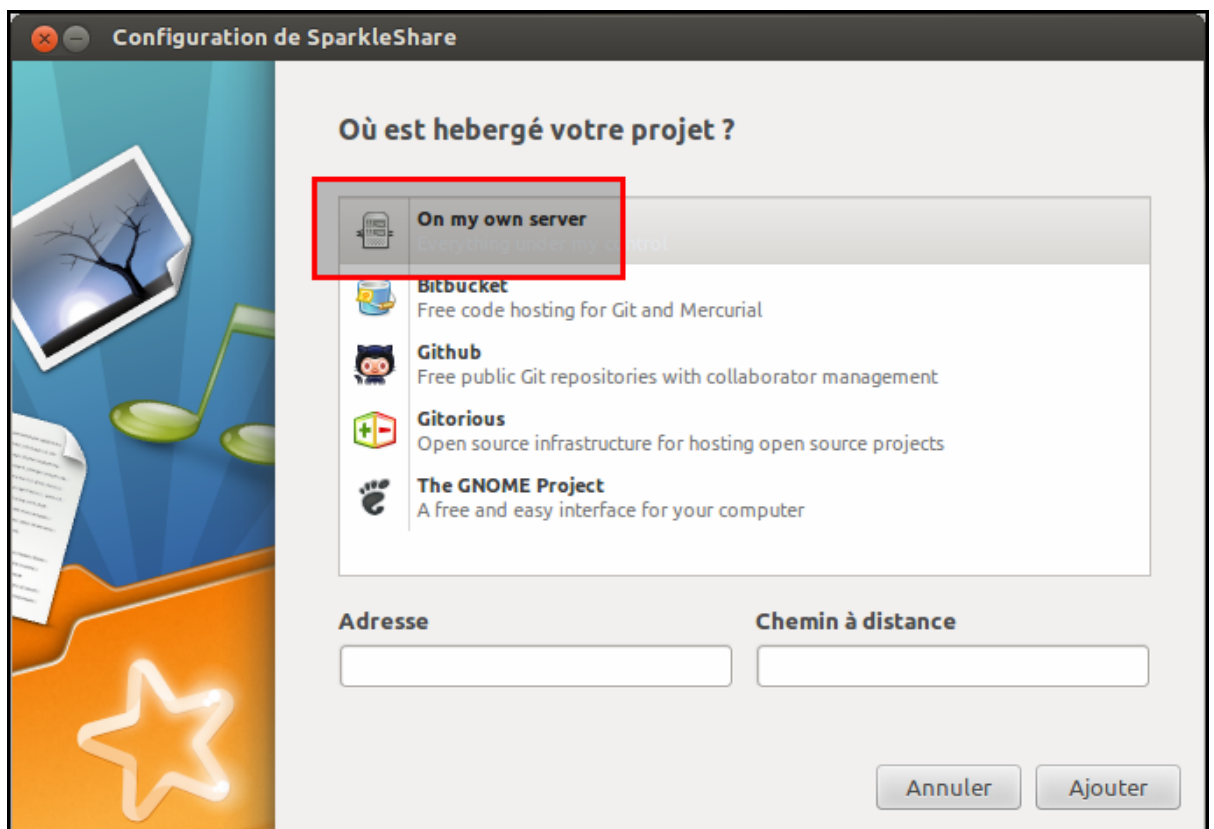
## Configuration

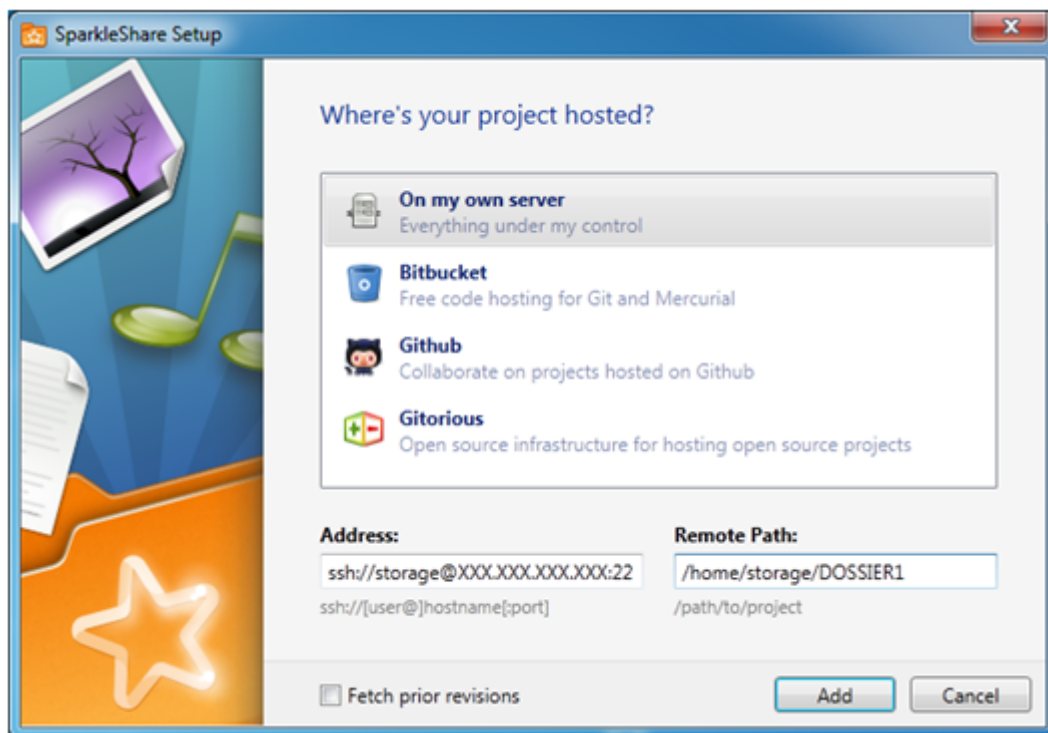
Cliquez une fois sur l'icône dans la barre de notification. Un menu s'affiche :



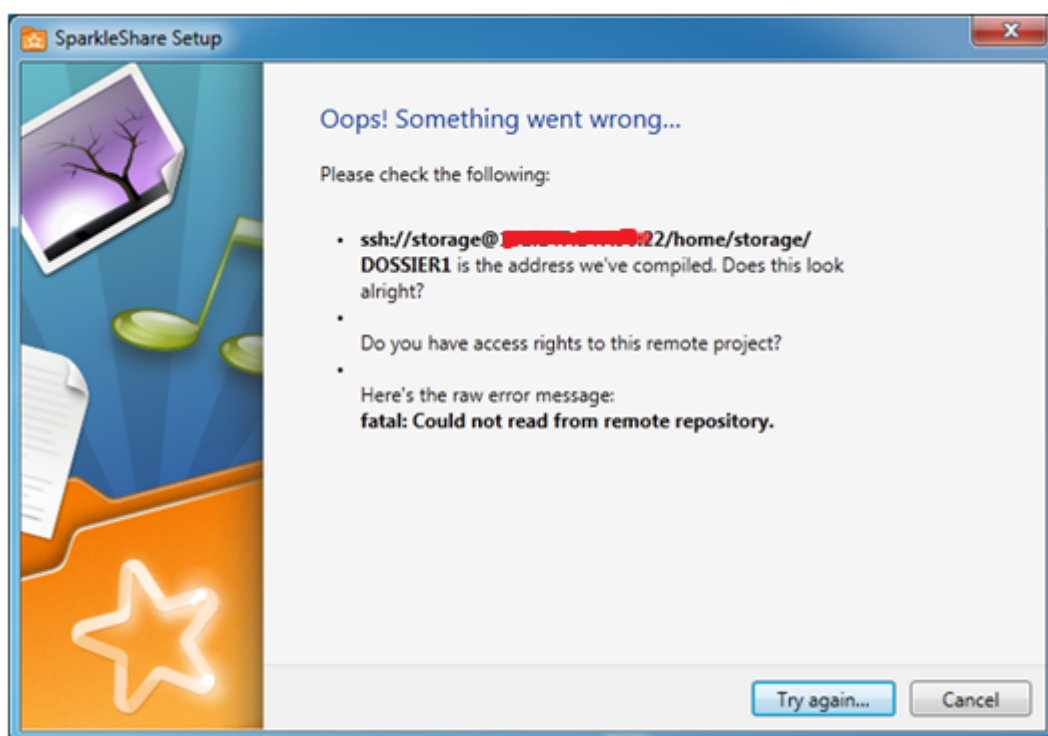


Cliquez sur **Ajouter un produit hébergé...**





Une fenêtre d'erreur apparaît :



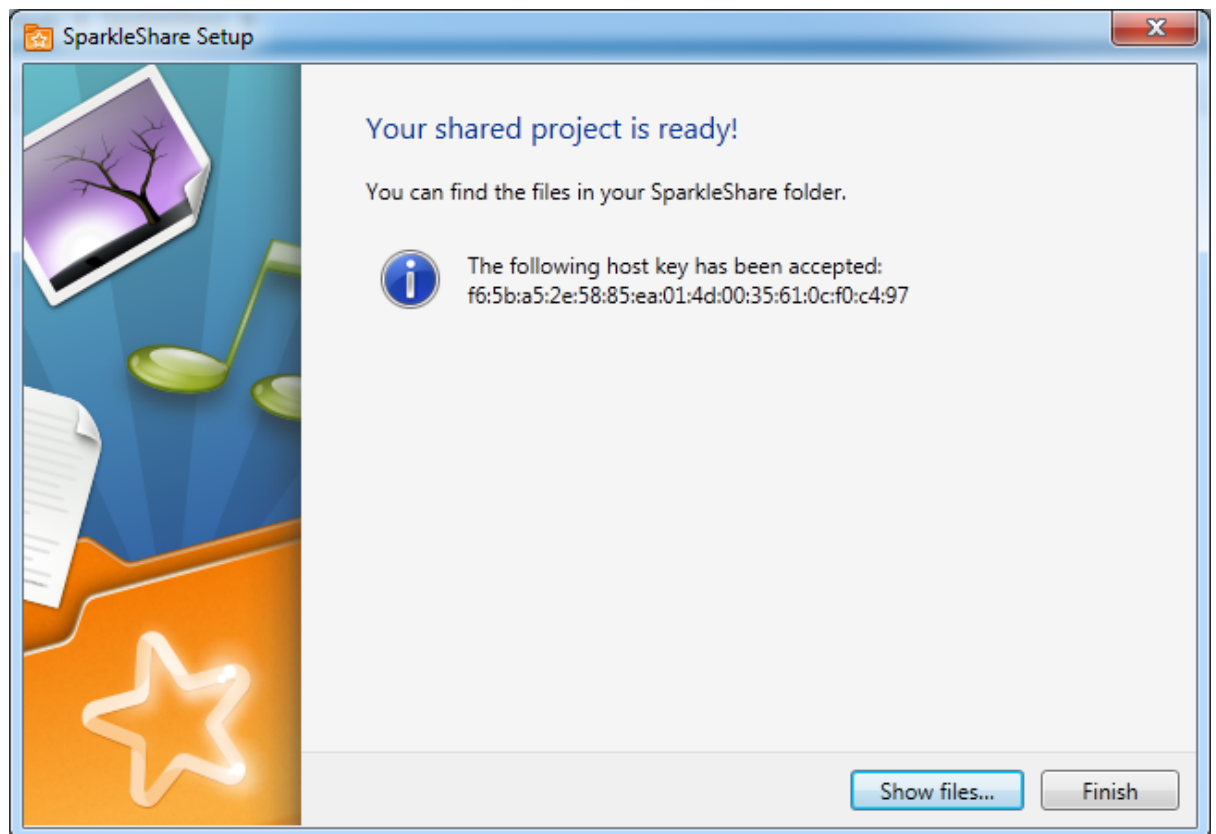
C'est tout à fait normal ! En effet, le serveur est prêt, le client est prêt mais il faut maintenant les lier ensemble.

## Liaison d'un client au serveur

### Sur le serveur

Vous pouvez maintenant répéter l'opération de la Phase 4. Sauf que cette fois-ci, la

dernière fenêtre sera :



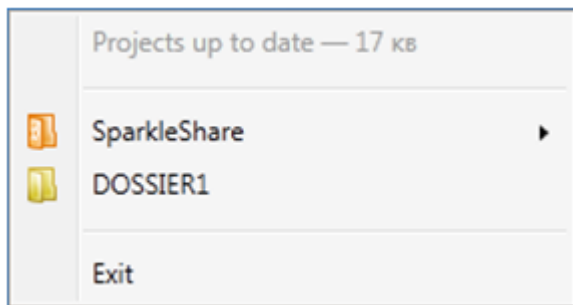
Si vous avez créé un dossier crypté (sudo dazzle create-encrypted Prive), une fenêtre vous demandera la saisie d'un mot de passe :



Ce qui vous permettra de protéger le contenu et de ne le rendre accessible que par vous qui connaissez le mot de passe.

## Utilisation

Cliquez une fois sur l'icône de notification de SparkleShare, un menu s'affiche :



Si vous cliquez sur **Public**, une fenêtre s'ouvrira dans ce dernier.

Si vous avez partagé ce dossier entre 2 ou N ordinateurs, tout ce que vous stockerez dedans sur l'ordinateur A sera disponible dans les autres ordinateurs.

## Références

- <http://www.cachem.fr/installer-sparkleshare-dropbox-like-open-source/>

From:

<https://nfrappe.fr/doc-0/> - Documentation du Dr Nicolas Frappé

Permanent link:

<https://nfrappe.fr/doc-0/doku.php?id=logiciel:internet:sparkleshare:start>

Last update: **2022/08/13 21:57**

