

Logiciel

nomachine : Accès rapide, sûr et aisé à vos bureaux, où que vous soyez

Avez-vous besoin d'un accès à distance à un ordinateur qui se trouve sur votre même réseau local ou privé ?

Peut-être devez-vous fournir un support distant à un collègue ou encore collaborer à une session de bureau d'un autre utilisateur ?

Même si vous êtes sur un réseau domestique ou WIFI, le fait de devoir se déplacer jusqu'à un autre périphérique dans le bâtiment peut être gênant.

Découvrez ci-après comment utiliser NoMachine pour accéder à vos bureaux Mac, Windows et Linux.

Si par contre vous souhaitez accéder à votre ordinateur personnel ou de bureau via internet, passez aux instructions ici : [Utilisation de NoMachine pour l'accès à distance à un ordinateur via internet](#)

Pré-requis

Installation

Installation de NoMachine sur l'ordinateur à commander à distance

Téléchargez sur <https://www.nomachine.com/fr/download> le paquet NoMachine correspondant à votre système d'exploitation sur l'ordinateur que vous souhaitez commander à distance

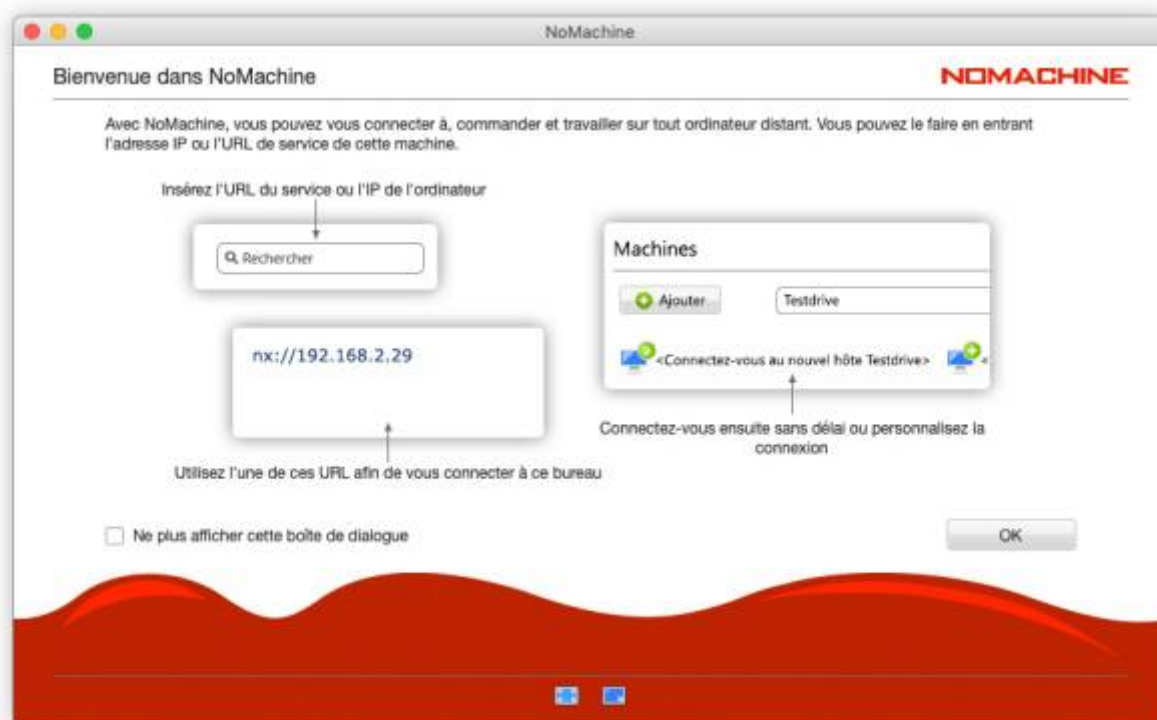
Lancez le programme d'installation

Marquez votre accord pour le contrat de licence

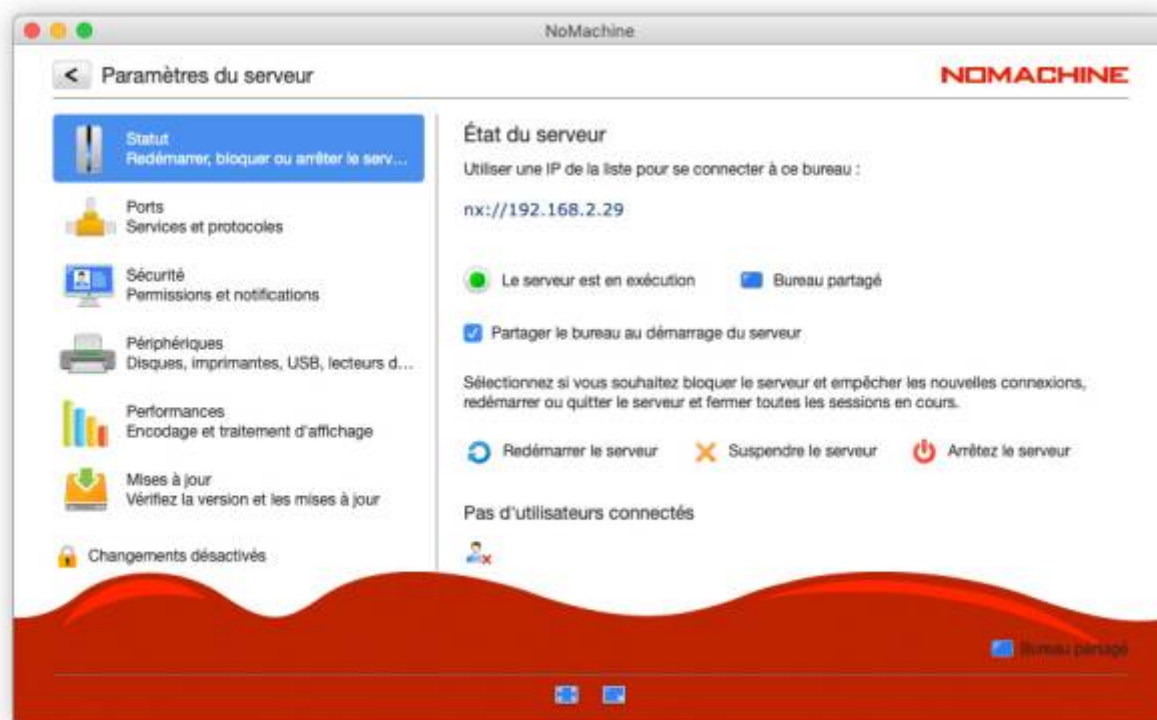
cliquez sur Suivant

et attendez que Configuration termine l'installation

3. Pour vous connecter à votre Mac ou PC à distance, vous devez :
 - disposer d'un compte utilisateur pour cet ordinateur (nom d'utilisateur et mot de passe).
 - connaître son adresse IP privée attribuée à votre périphérique spécifique au sein de votre réseau local. Vous pouvez vérifier l'adresse IP sous NoMachine de deux manières :
[Ouvrez NoMachine à partir du menu des programmes ou des applications. Un écran d'Accueil affiche l'adresse IP locale de l'ordinateur sur lequel vous avez installé le logiciel :](#)



Ou cliquez sur l'icône !M (Moniteur NoMachine) visible au sein de la barre d'état système de l'ordinateur. Cliquez sur « Afficher l'état du serveur »



4. Fermez l'application NoMachine

Installation de NoMachine sur l'ordinateur à partir duquel vous souhaitez vous connecter

Téléchargez et installez NoMachine en suivant les étapes ci-dessus.

Configuration

Utilisation

Désinstallation

Problèmes connus

Voir aussi

- (fr) <https://www.nomachine.com/fr/mise-en-route-de-nomachine>

Basé sur « [Mise en route de NoMachine](#) » par Auteur.

From:

<https://www.nfrappe.fr/doc-0/> - **Documentation du Dr Nicolas Frappé**

Permanent link:

<https://www.nfrappe.fr/doc-0/doku.php?id=logiciel:internet:nomachine:reseau:start>

Last update: **2022/08/13 22:14**

