

Logiciel

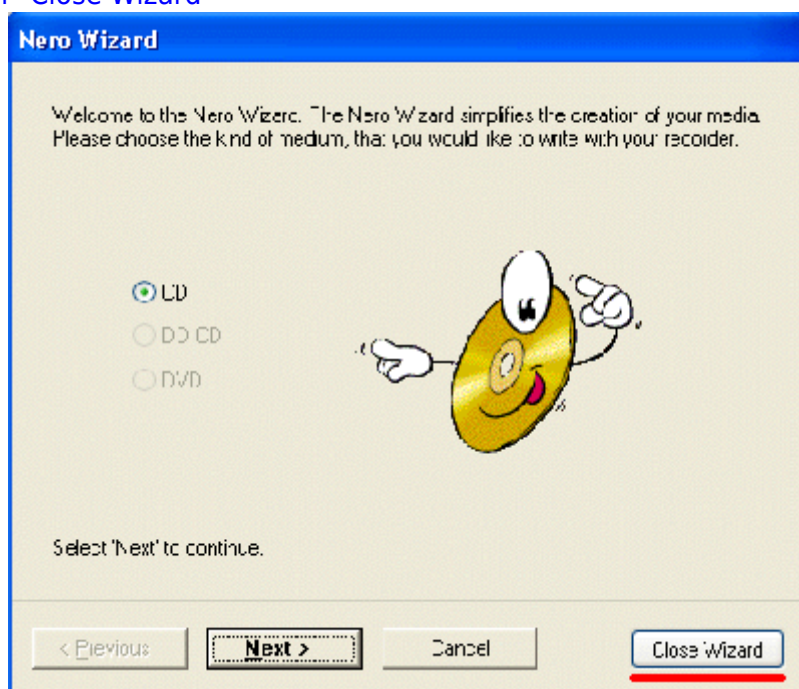
Comment ajouter le secteur de démarrage dans un projet Nero 5 ?

Comment ajouter:

- le secteur de démarrage de [Bootable CD Wizard](#) (BCDWBOOT.BIN)
- le secteur de démarrage de Microsoft Windows XP/2000 ([NT5BOOT.BIN](#) ou [NT5BOOTM.BIN](#))
- le secteur de démarrage de Microsoft Windows NT ([NT4BOOT.BIN](#) ou [NT4BOOTM.BIN](#))

Démarrez Nero 5 ;

Cliquez sur le bouton "Close Wizard"



Choisissez le type de projet CD amorçable - "CD-ROM (Boot)"

Accédez à l'onglet "Boot"

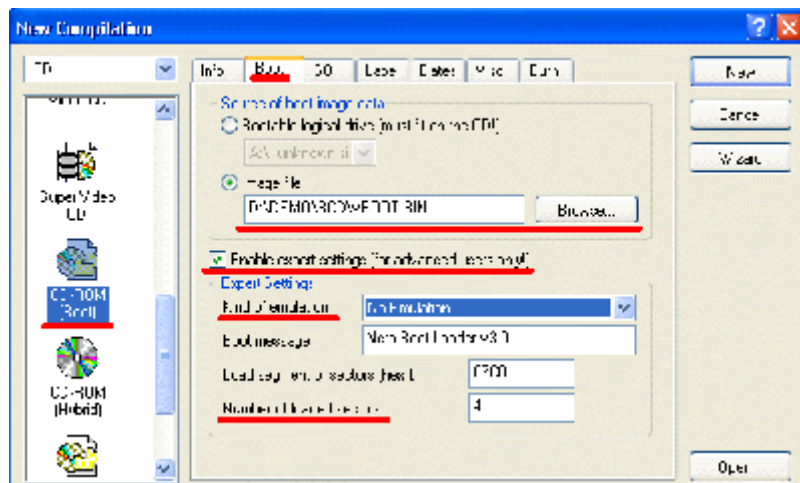
Sélectionnez dans la section "Source of image boot data" "Image file"

Accédez à votre fichier de démarrage en utilisant le bouton [Parcourir?](#)

Sélectionnez "Activer les paramètres experts"

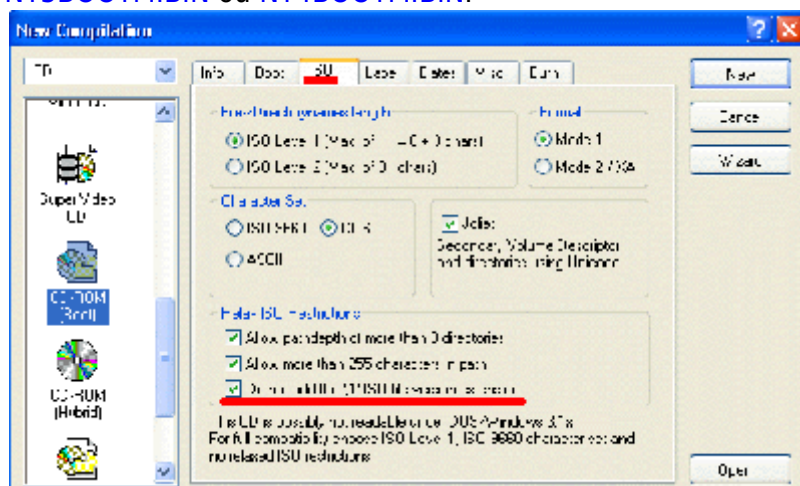
Dans la liste déroulante "Type d'émulation", sélectionnez "Aucune émulation"

Remplacez le "Nombre de secteurs chargés" par "4"



ATTENTION ! Si vous utilisez le secteur de démarrage d'origine de Microsoft Windows XP/2000/NT (NT5BOOT.BIN ou NT4BOOT.BIN), allez sur l'onglet "ISO". Dans la section "Diminuez les restrictions ISO", vous devez ABSOLUMENT activer "Ne pas ajouter l'extension de version de fichier ISO ';'".

In section "Relax ISO Restrictions" you ABSOLUTELY have to enable "Do not add the ';' ISO file version extension". Si vous ne le faites pas, vous obtiendrez l'erreur 'CDBOOT: Couldn't find NTLDR' au démarrage. Si votre version de Nero ne dispose pas de cette option, utilisez les secteurs de démarrage modifiés NT5BOOTM.BIN ou NT4BOOTM.BIN.



— Basé sur « *F.A.Q. - How to add the bootsector in a Nero 5 project?* » par narod.ru.

From:
<https://www.nfrappe.fr/doc-0/> - **Documentation du Dr Nicolas Frappé**

Permanent link:
<https://www.nfrappe.fr/doc-0/doku.php?id=logiciel:disques:dvd:bcdw:nenero:start>

Last update: **2022/08/13 22:27**

