

Tout mettre en oeuvre

Cette section commence un didacticiel qui se poursuivra tout au long de ce livre.



À la fin de chaque chapitre, une section “Tout mettre en oeuvre” guide à travers des exemples pour illustrer les concepts abordés dans cette section.

Chaque section “Tout mettre en oeuvre” s'appuie sur la précédente.

1. **Créez un fichier** pour stocker vos données réelles
2. **Ouvrez GnuCash**
 1. **Menu Fichier → Nouveau fichier** lance l'assistant de configuration de la nouvelle hiérarchie de comptes pour créer plusieurs comptes à la fois.

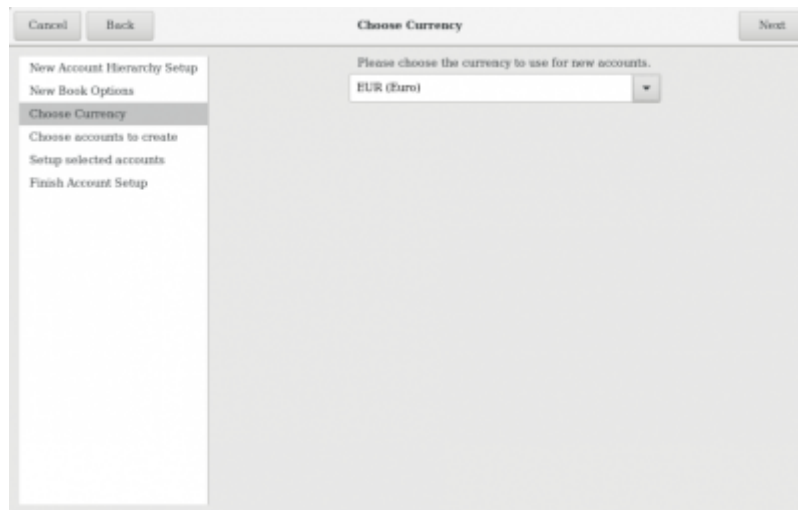


Si vous exécutez GnuCash pour la première fois, un écran affiche “ne peut pas trouver les valeurs par défaut”.

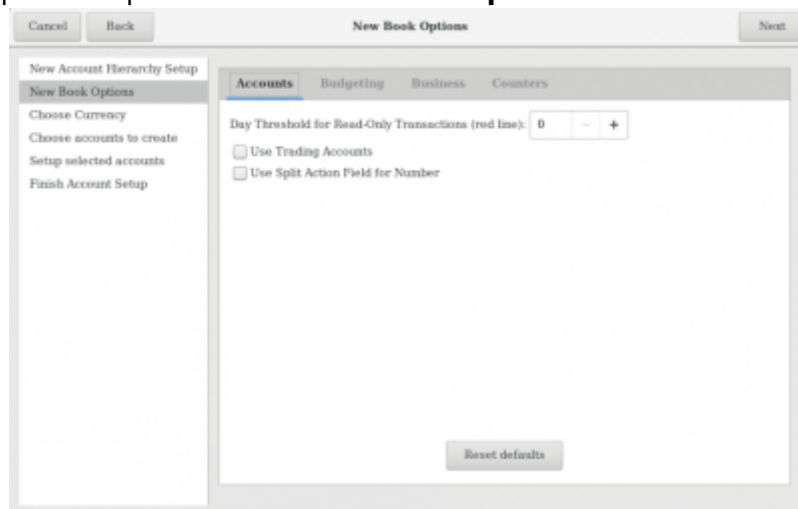


Le premier écran de l'assistant vous donne une description de son travail. Cliquez sur le bouton Suivant

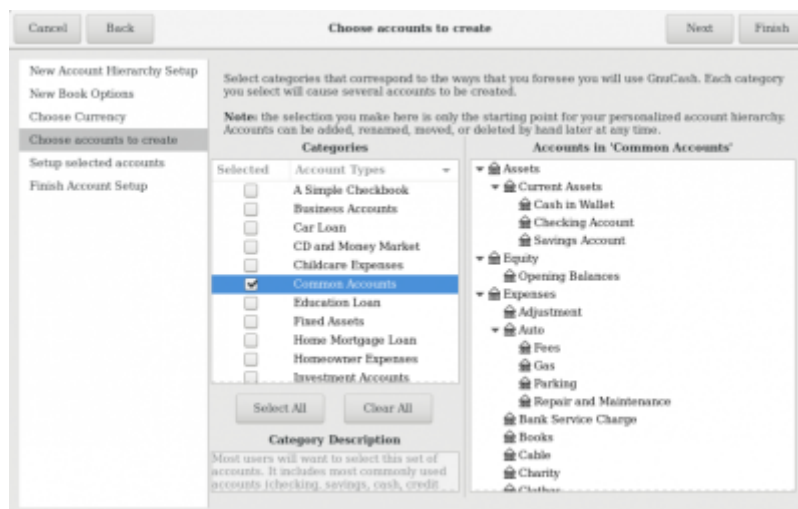
3. **Choix de la devise** : devise à utiliser pour les nouveaux comptes ; appuyez sur Suivant.



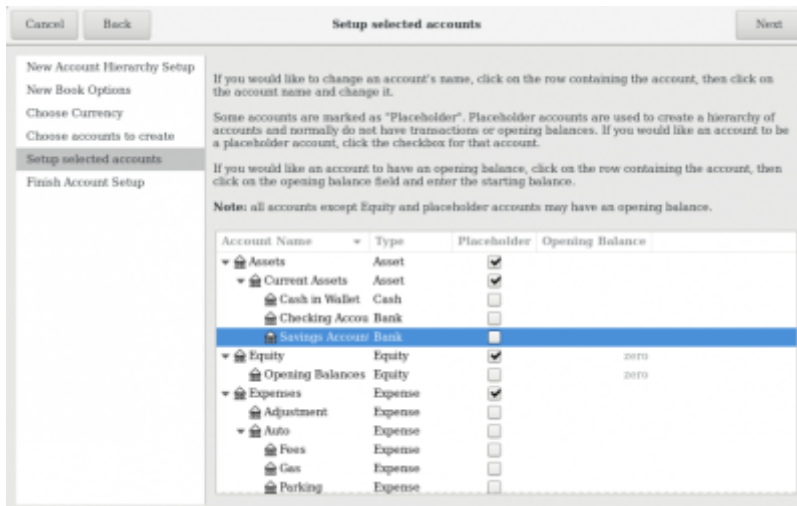
4. **Options du nouveau livre** : réglez les options et appuyez sur Transférer (ces options peuvent être mises à jour plus tard par le menu **Fichier** → **Propriétés**).



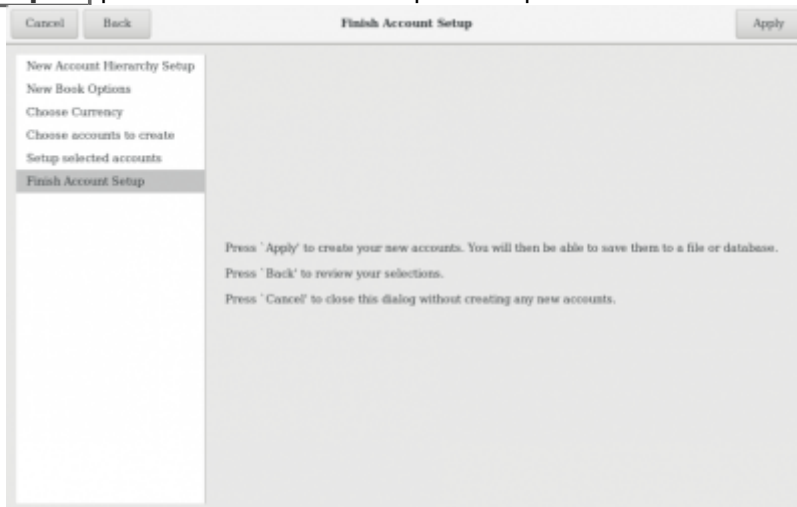
5. **Choisir des comptes** : sélectionnez le groupe Comptes communs dans le volet Catégories. Puis appuyez sur Continuer. Vous pouvez sélectionner un ou plusieurs des groupes de comptes prédéfinis.



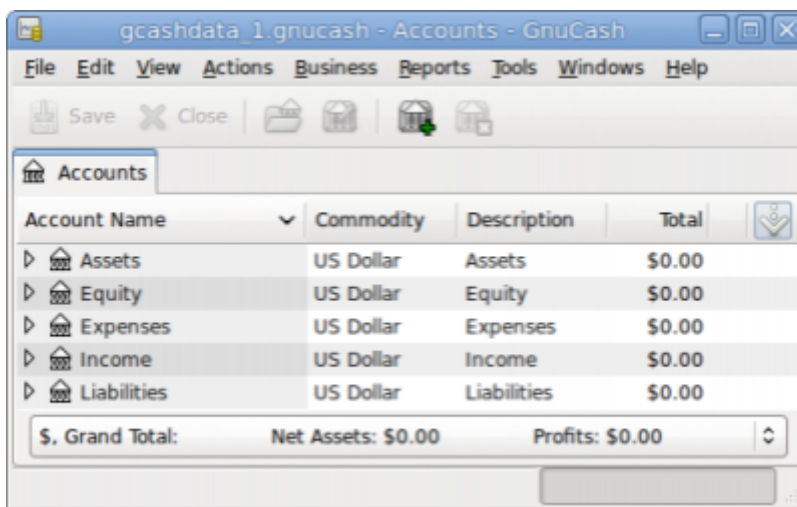
6. **Configuration des nouveaux comptes** : Comme ces fonctionnalités seront décrites dans les chapitres suivants, laissez tout tel que configuré par GnuCash et cliquez sur Suivant



7. Cliquez sur **Appliquer** pour créer tous les comptes et quitter l'assistant :



8. La boîte de dialogue de sauvegarde s'affiche. Sélectionnez le format de données XML, nommez le fichier gcashdata_1, sélectionnez le dossier dans lequel vous souhaitez enregistrer le fichier (rappelez-vous que le fichier de données sera utilisé dans les didacticiels de ce manuel), puis cliquez sur le bouton **Enregistrer sous**. Votre fenêtre principale devrait maintenant ressembler à ceci:



Voir aussi

- (en) <https://www.gnucash.org/docs/v4/C/gnucash-guide/basics-together1.html>
-

Basé sur « *Putting It All Together* » par gncash.

From:

<http://doc.frapp.fr/> - **doc**

Permanent link:

<http://doc.frapp.fr/doku.php?id=tutorial:bureautique:gncash:tuto:base:bases:tout1:start> 

Last update: **2023/03/23 10:07**